

MAGIC-MOVE

Направляющие полного выдвижения серии TS11
для боковин 16 мм



Изделие

Описание

- Динамическая нагрузка 60 кг
- Полное выдвижение
- Длина 450-750 мм
- Плавное и бесшумное выдвижение
- 3D регулировка Soft-close:
 - по высоте: 0~+2,5 мм
 - по сторонам: ± 1,5 мм
 - по глубине: 0-3 мм
- 2D регулировка Push-open:
 - по высоте: 0-2,5 мм
 - по сторонам: ± 1,5 мм
- Максимальная толщина боковины ящика: 16 мм
- 80 000 циклов открывания

Необходимое пространство

NL= номинальная длина направляющей

Схема присадки

Установочные размеры (мм)

Накладной фасад

NL= Номинальная длина направляющей
LT= Внутренняя глубина короба
LT min=NL+3

стандартный ящик

Вкладной фасад

NL= Номинальная длина направляющей
LT= Внутренняя глубина короба
LT=NL+21

внутренний ящик

Направляющие для ящика: Soft-close/Push-open/Soft-close + Push-open

1

Комплект направляющих и замков (левые+правые)

Pre-zinc Steel (F02)

NL	Soft close item No.	Set/ctn	Push-open item No.	Set/ctn
450mm	TS11450H	10	TS11450GX	6
500mm	TS11500H	10	TS11500GX	6
550mm	TS11550H	10	TS11550GX	6
600mm	TS11600H	10	TS11600GX	6
650mm	TS11650H	10	TS11650GX	6
700mm	TS11700H	10	TS11700GX	6
750mm	TS11750H	10	TS11750GX	6

2

Комплект замков 2D (левый+правый)

Dark Grey(H11)

Item No. 0TSD01-A

2

Комплект замков 3D (левый+правый)

Dark Grey(H11)

Item No. 0TSD02-A

3

Штанга синхронизации системы Push-open

Размер: 1100 мм
Внутренняя ширина короба LW-172

Item No. GG0FH01

Для присадки внутреннего ящика (мм)

Край короба

37 Второе отверстие

Установочные размеры для направляющих (мм)

Установочные размеры (мм)

SKW=внутренняя ширина ящика
LW=внутренняя ширина короба

Сверление задней стенки ящика (мм)

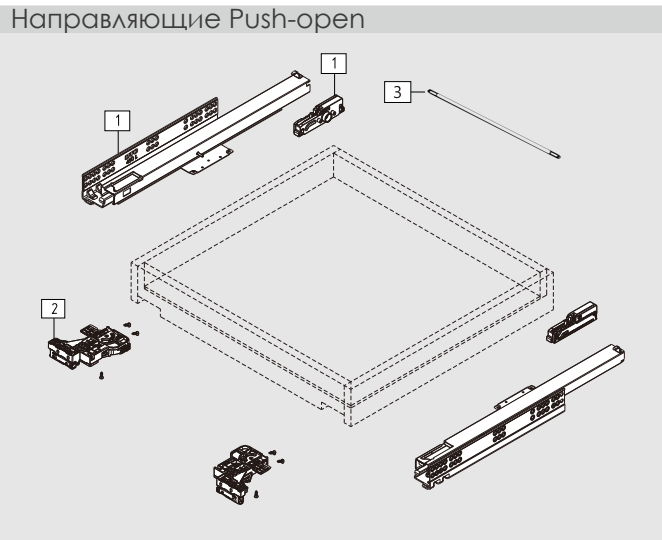
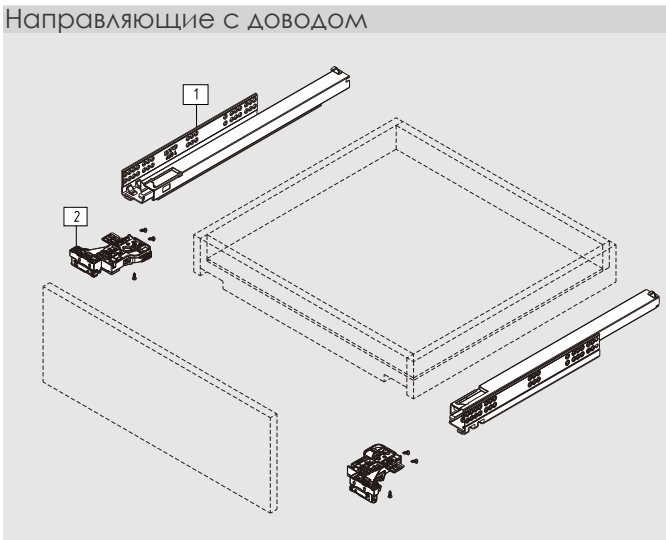
Soft close drawer

Push-open drawer

Установка замка (мм)

2D Locking Device

3D Locking Device

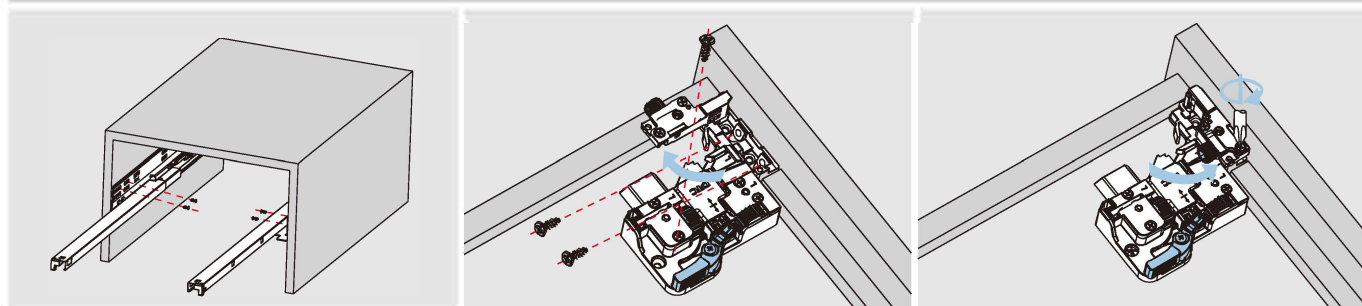


МОНТАЖ И РЕГУЛИРОВКА

Монтаж и регулировка для направляющих серии MAGIC MOVE



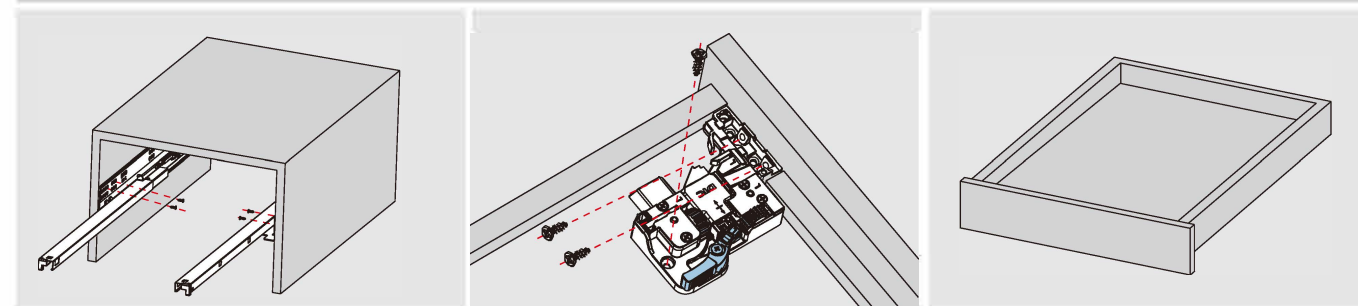
установка ящика с 3D замком



закрепите направляющие к корпусу

Переместите регулируемую деталь и закрепите замок к дну ящика. Верните регулируемую деталь на место и затяните шурупы.

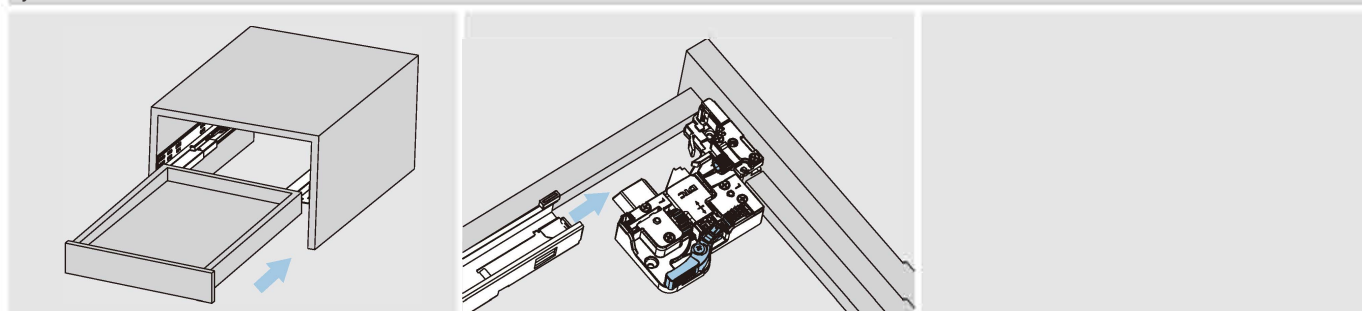
установка ящика с 2D замком



закрепите направляющие к корпусу

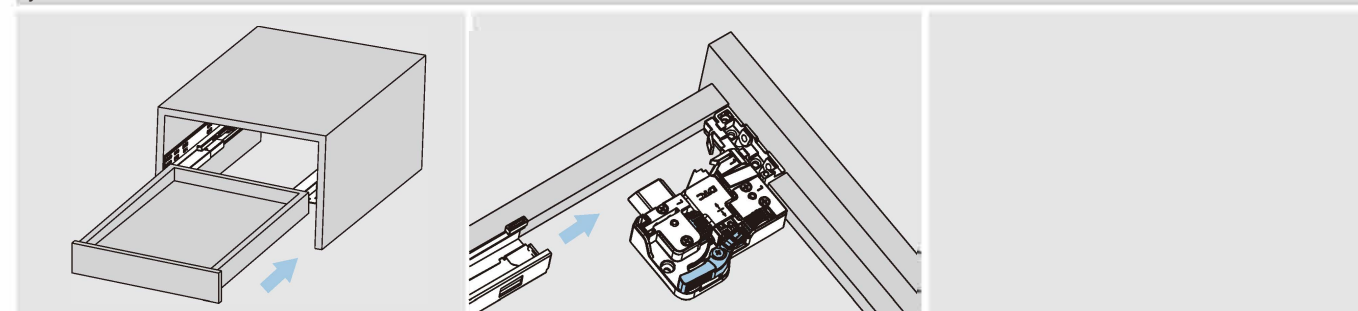
закрепите замок к дну ящика

установка ящика с 3D замком



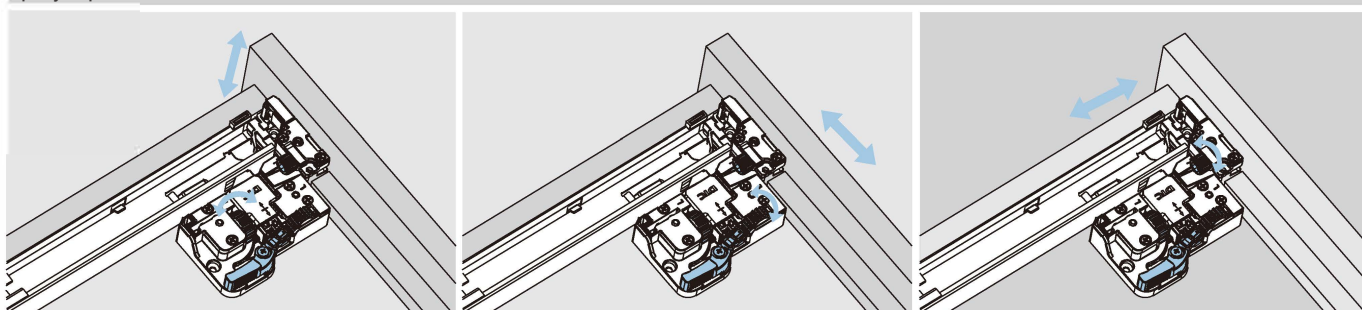
Положите ящик на направляющие, затем вставьте ящик в корпус.

установка ящика с 2D замком



Положите ящик на направляющие, затем вставьте ящик в корпус.

регулировка

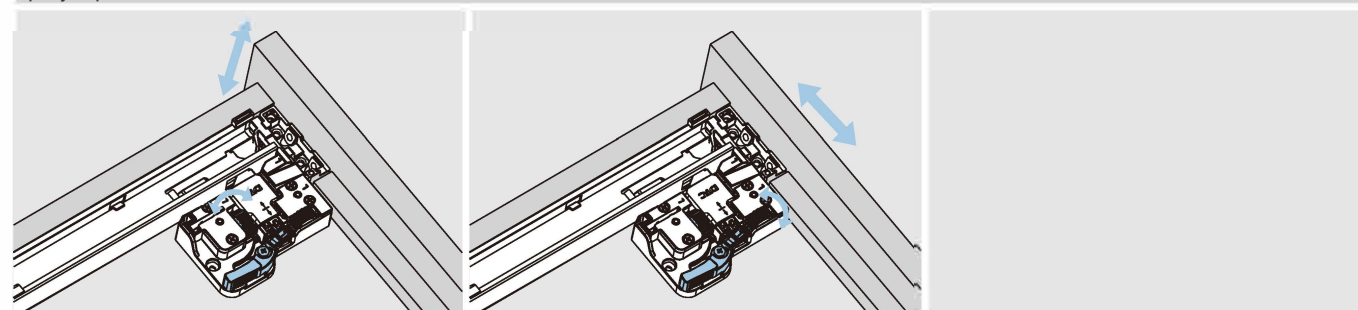


регулировка вверх/вниз

регулировка по сторонам

регулировка в глубину

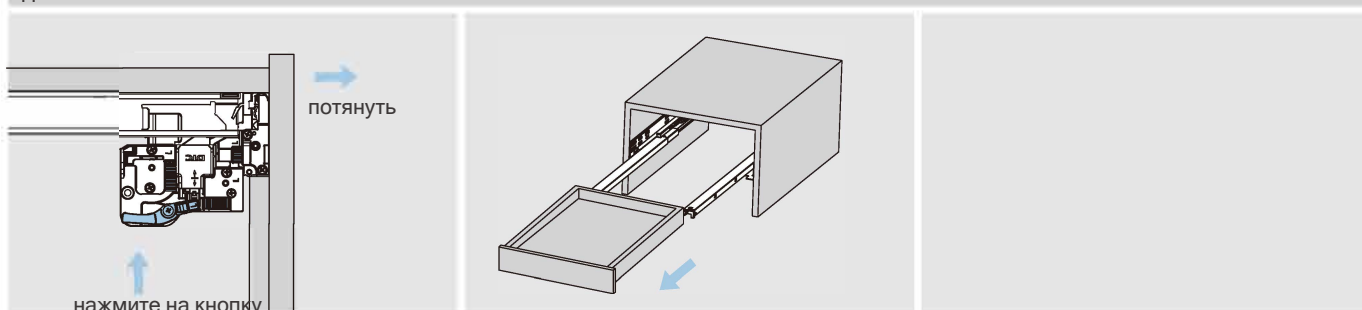
регулировка



регулировка вверх/вниз

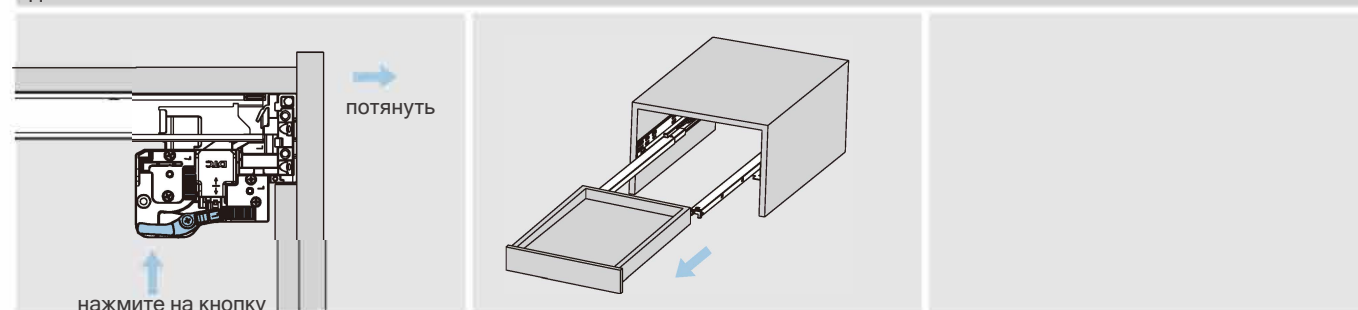
регулировка по сторонам

демонтаж



для снятия нажмите за ручку замка и потяните ящик

демонтаж



для снятия нажмите на ручку замка и потяните ящик