

TRACK-PRO

Серия R01 · Встраиваемая раздвижная система дверей

ПРОУКТ

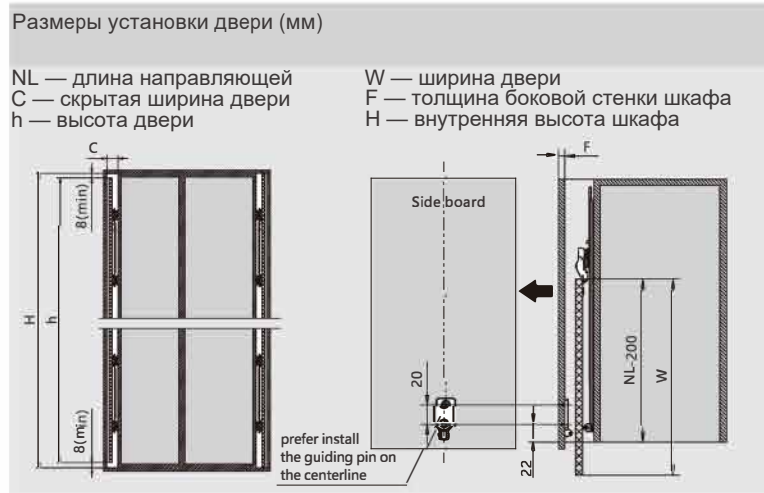


ОПИСАНИЕ

- 3D-регулировка:
 - по высоте: ±2 мм
 - по бокам: +3 мм / -2 мм
 - по глубине: ±3 мм
- Механизм: дверь поворачивается для открытия и задвигается внутрь корпуса шкафа.
- Ход двери: плавное и мягкое открывание и закрывание.
- Толщина двери: 16–30 мм.
- Два комплекта направляющих: высота двери до 2000 мм вес двери до 25 кг
- Три комплекта направляющих: высота двери 1600–2700 мм вес двери до 30 кг

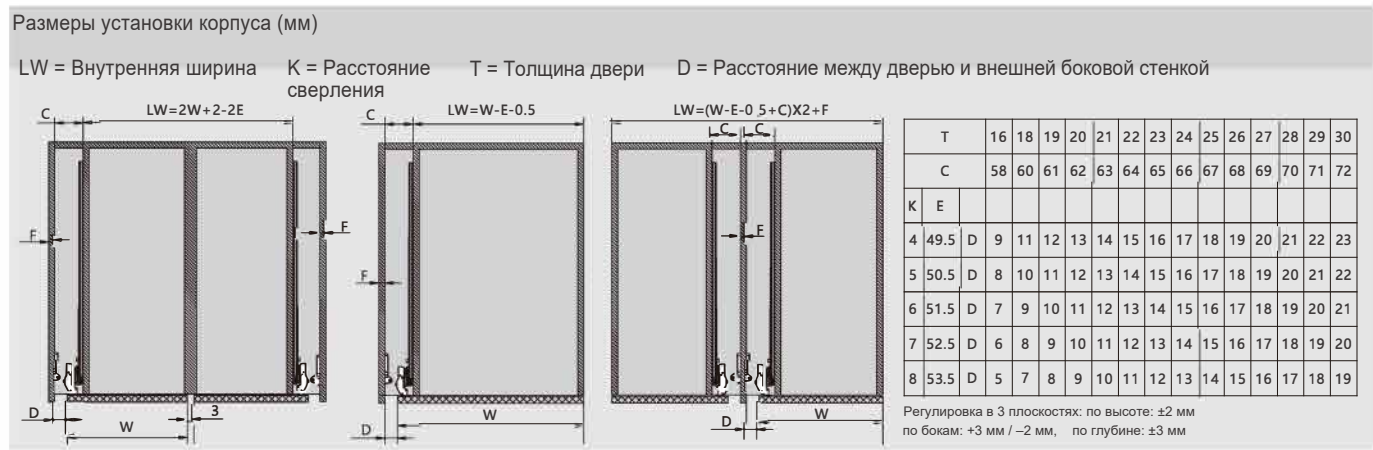
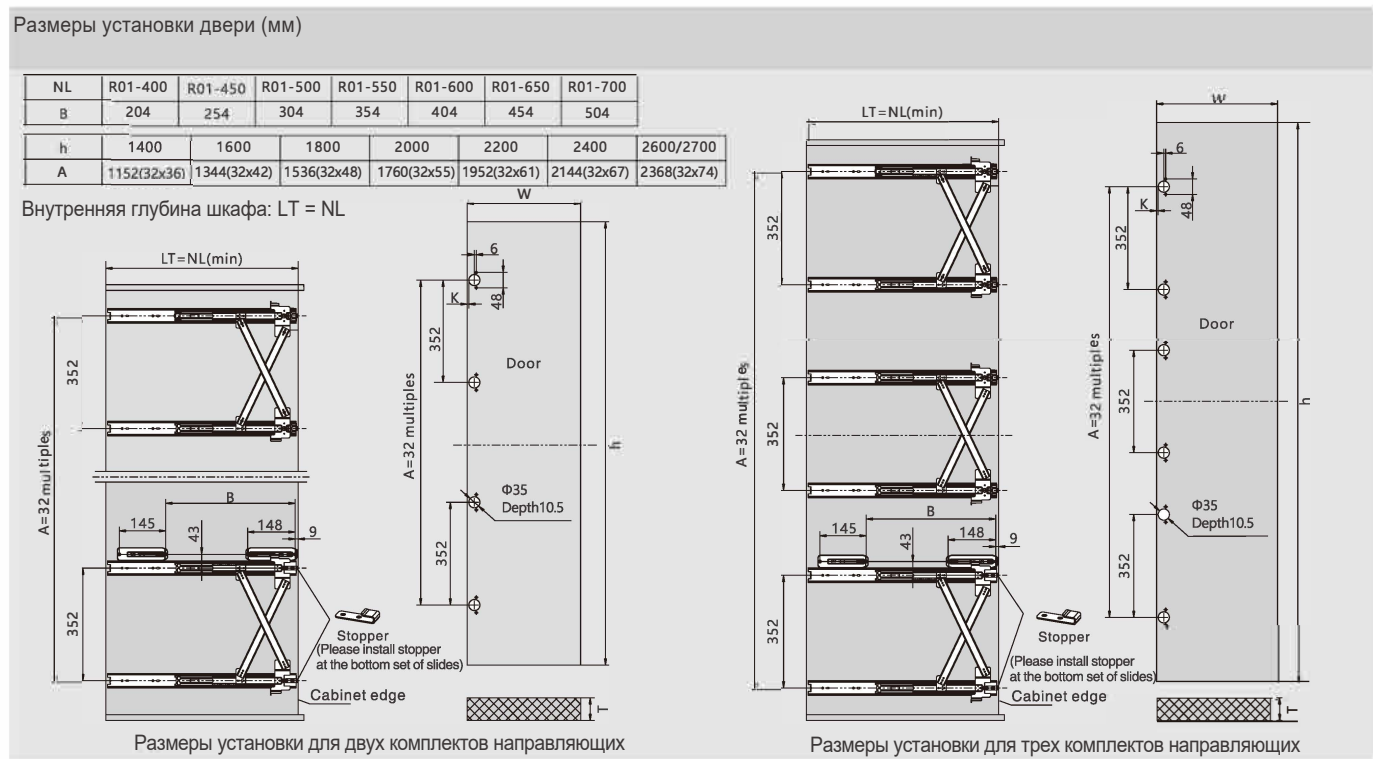
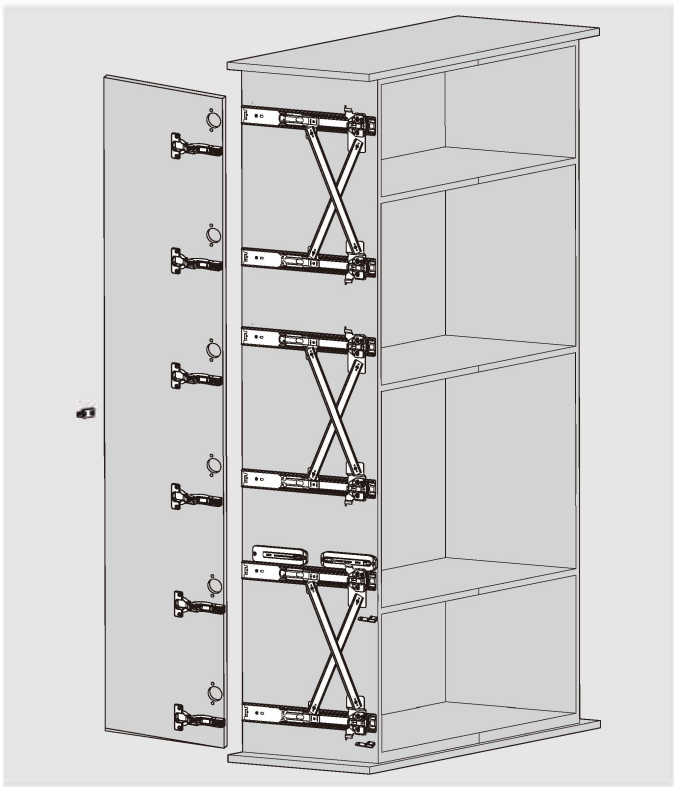
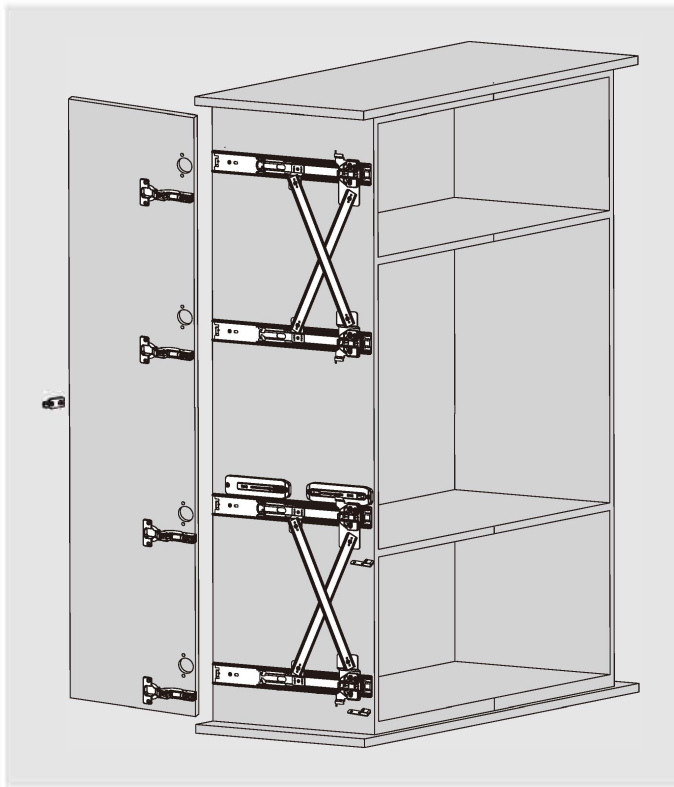


СХЕМА



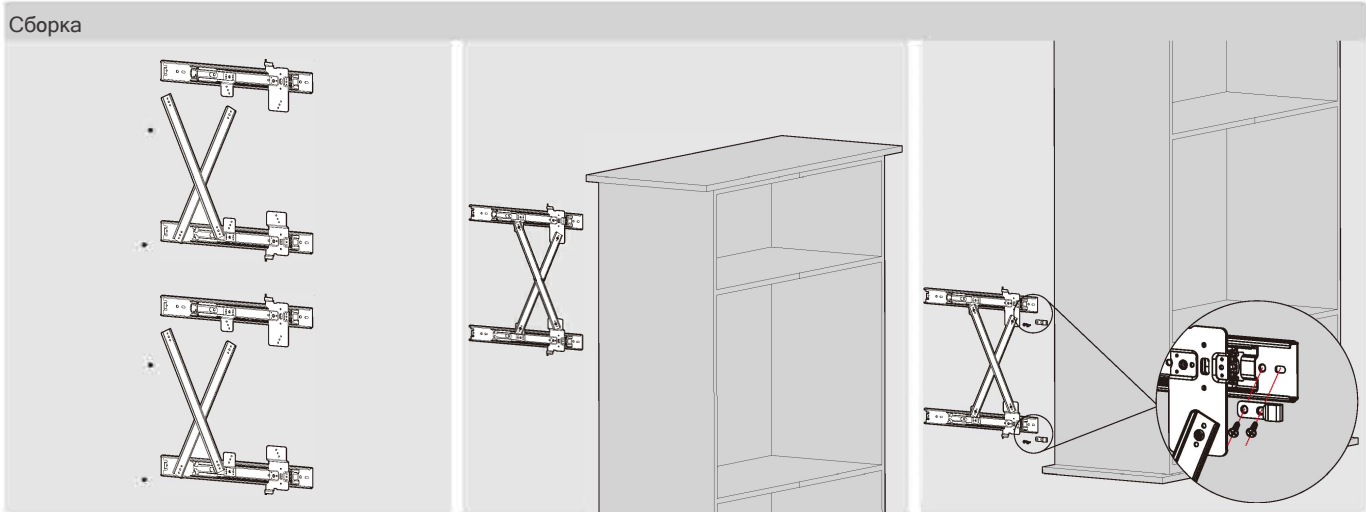
Серия R01 · Встраиваемая раздвижная система дверей

готовый комплект		готовый комплект	
NL (mm)	два комплекта направляющих Код	NL (mm)	три комплекта направляющих Item No.
	Set/ctn		Set/ctn
400	R014002H	400	R014003H
450	R014502H	450	R014503H
500	R015002H	500	R015003H
550	R015502H	550	R015503H
600	R016002H	600	R016003H
650	R016502H	650	R016503H
700	R017002H	700	R017003H



ASSEMBLY AND ADJUSTMENT

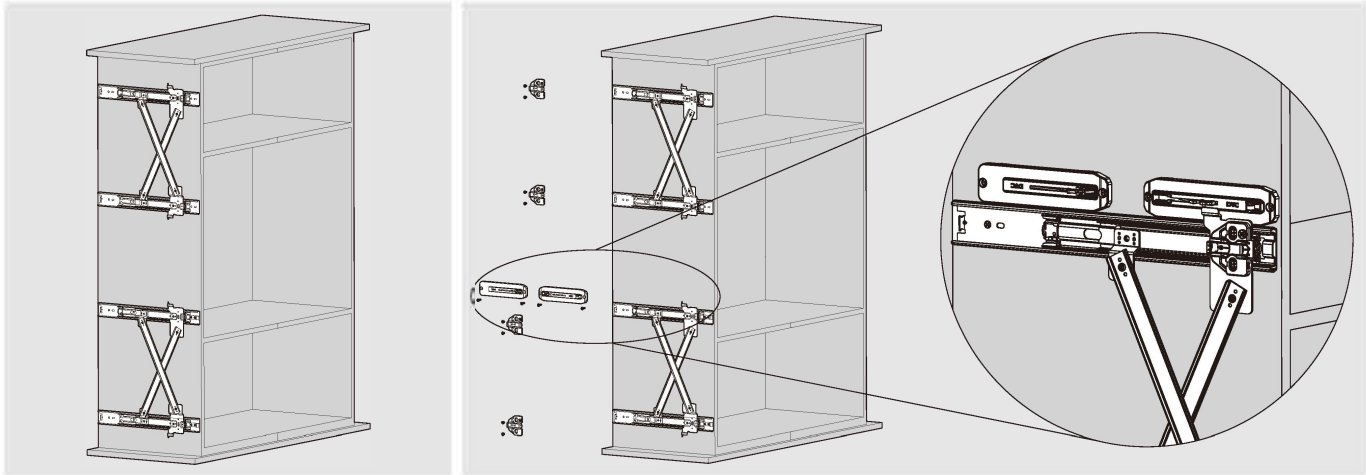
Установка и регулировка системы R01



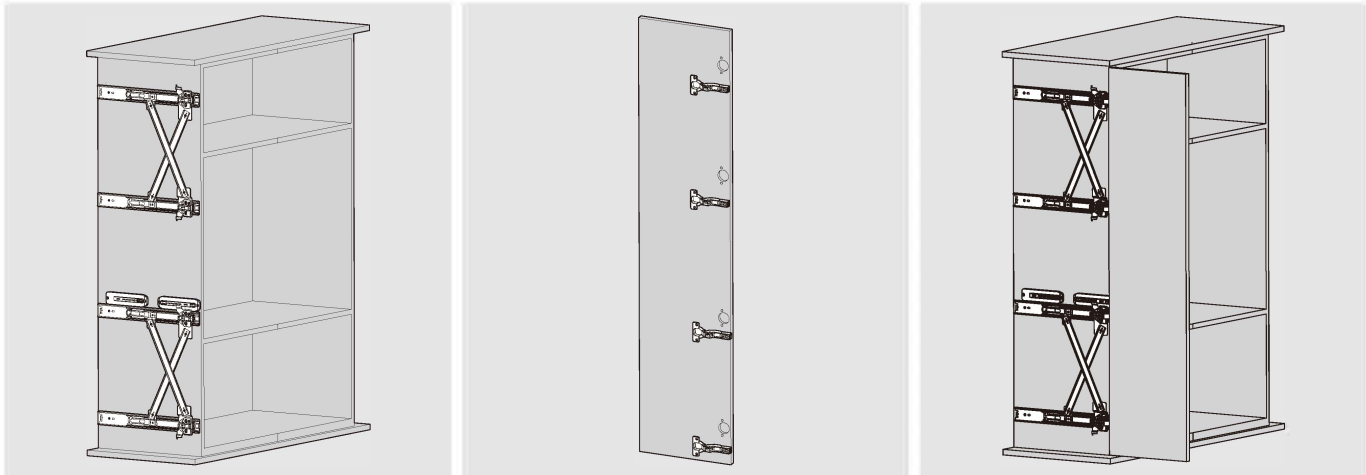
Установите перекладины

Установите направляющую на внутреннюю боковую стенку

Установите стопор (пожалуйста, устанавливайте стопор на нижний комплект направляющих)

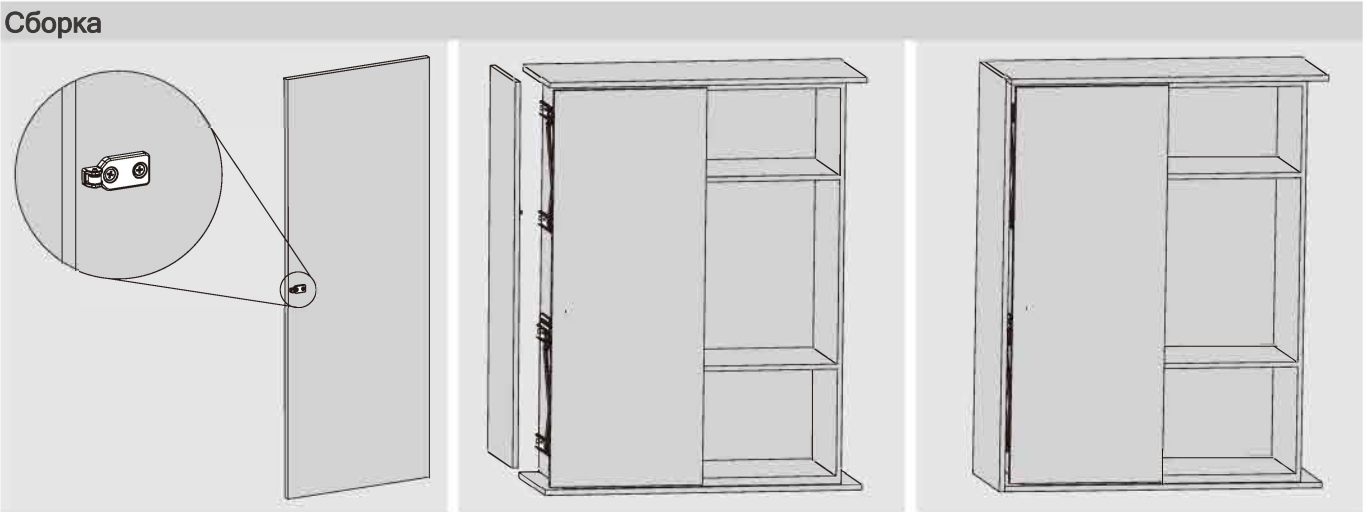


Сборка монтажных планок и аксессуаров направляющей



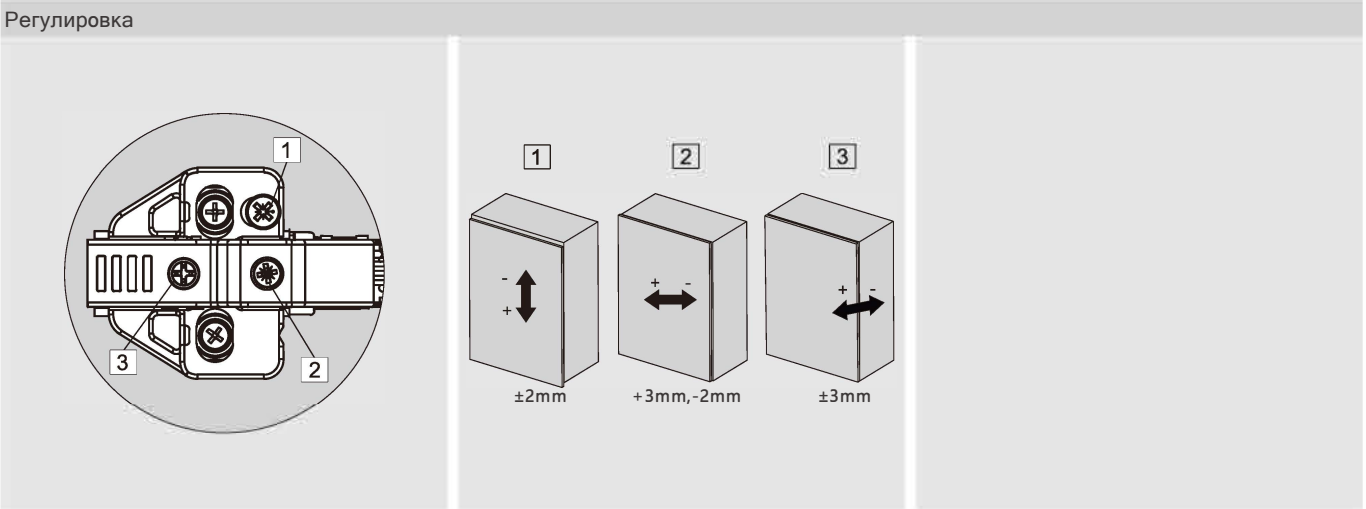
Установка петель

Сборка двери



Установите направляющий штифт на внешнюю боковую стенку

Закрепите внешнюю боковую стенку



Поверните винт №00, чтобы сместить дверь внутрь.
Поверните винт №00, чтобы сместить дверь наружу