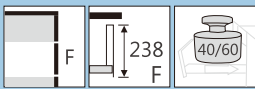


MAGIC-PRO

Система прямолинейных выдвижных ящиков серии HT14  
Выдвижной ящик с самым высоким фасадом: Высота F



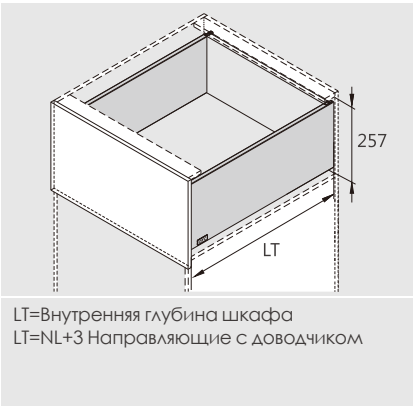
ИЗДЕЛИЕ



ОПИСАНИЕ

- Направляющие полного выдвижения
- Динамическая нагрузка: 40/60кг
- Установка и снятие ящика без инструмента
- Бесшумная работа направляющих со встроенной синхронизацией
- 3D регулировка: вверх/вниз +/-2 мм, влево/вправо +/-1.5 мм, регулировка наклона ящика: + 1.5, -2,5 мм
- Отделка: шелковый белый (E29), матовый серый (E30), глянцевый белый (E32), нержавеющая сталь (F04)

ТРЕБОВАНИЯ К ПРОСТРАНСТВУ



СХЕМА



Конфигурация короба			
Ширина короба/KB (мм)	Синхронизация направляющих с доводчиком	Синхронизация Push-open	
300	—	○	— Не рекомендуем
350	—	○	
400	—	○	
450	—	○	
500	—	○	○ Рекомендуем
600	—	○	
800	○	●	● Очень рекомендуем
900	○	●	
1000	○	●	
1200	○	●	

Выдвижной ящик с самым высоким фасадом с деревянной задней панелью

**Готовый комплект**

Шелк.белый (E29)Мат.серый (E30)Нерж.сталь (F04)

NL	Доводчик Арт.	Push-open Арт.	Компл/уп
270 мм	HT142704A11	HT642704A11	1
300 мм	HT143004A11	HT643004A11	1
350 мм	HT143504A11	HT643504A11	1
400 мм	HT144004A11	HT644004A11	1
450 мм	HT144504A11	HT644504A11	1
500 мм	HT145004A11	HT645004A11	1
550 мм	HT145504A11	HT645504A11	1
600 мм	HT146004A11	HT646004A11	1

**1 Направляющие (левая+правая)**

Оцинкованная сталь (F02)

NL	Доводчик Арт.	Push-open Арт.	Компл/уп
270 мм	HT102704H	HT102704GX	5
300 мм	HT103004H	HT103004GX	5
350 мм	HT103504H	HT103504GX	5
400 мм	HT104004H	HT104004GX	5
450 мм	HT104504H	HT104504GX	5
500 мм	HT105004H	HT105004GX	5
550 мм	HT105504H	HT105504GX	5
600 мм	HT106004H	HT106004GX	5

**2 Боковины ящика и заглушки (левая+правая)**

Шелк.белый (E29) Мат.серый (E30)Нерж.сталь (F04)

NL	Арт.	Компл/уп
270 мм	HT142701	5
300 мм	HT143001	5
350 мм	HT143501	5
400 мм	HT144001	5
450 мм	HT144501	5
500 мм	HT145001	5
550 мм	HT145501	5
600 мм	HT146001	5

**3 Задняя ответная планка (правая+левая)**

Шелк.белый (E29) Мат.серый (E30) Хромированный (C01)

Арт. **HT14031**

Компл/уп 40

**4 Передняя ответная планка (правая+левая)**

Оцинкованный (B01)

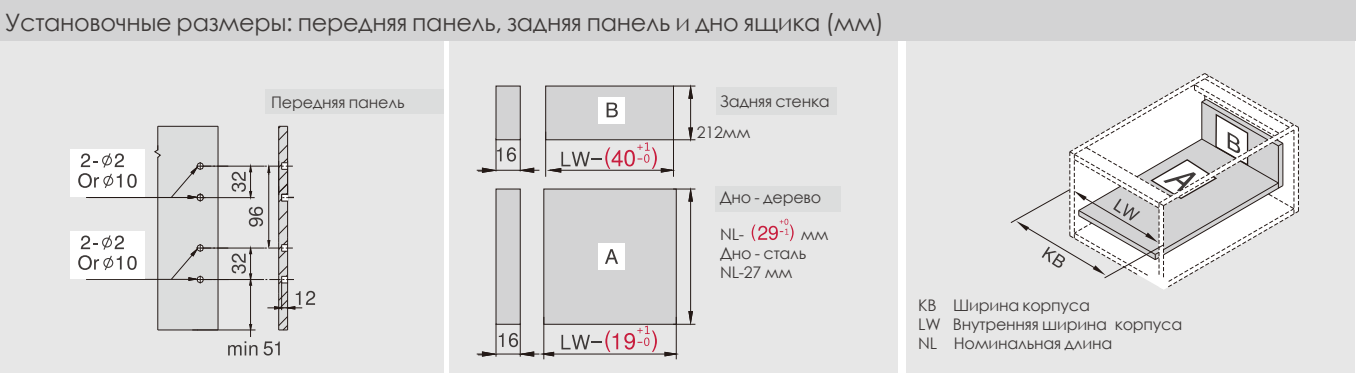
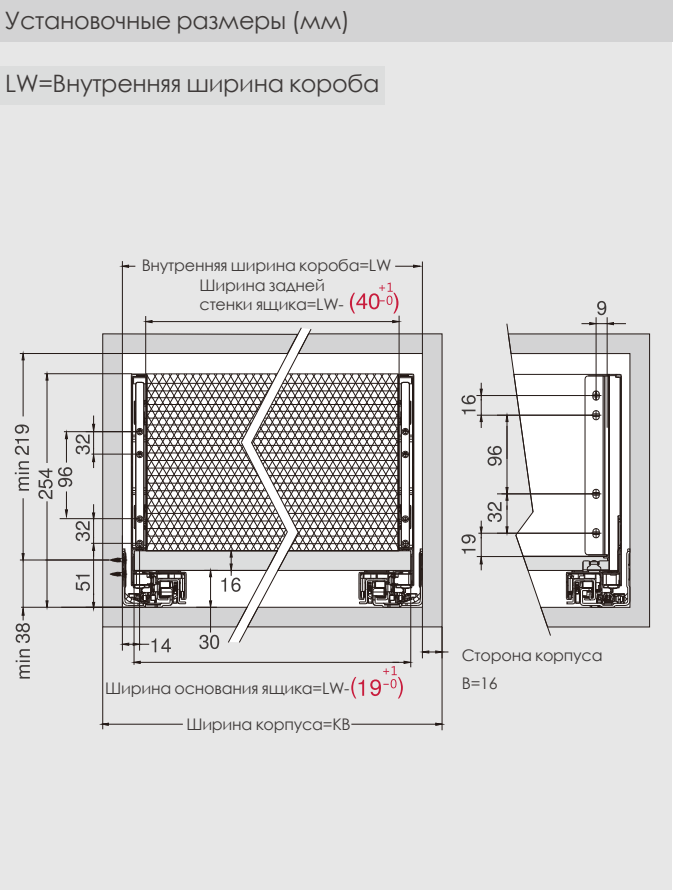
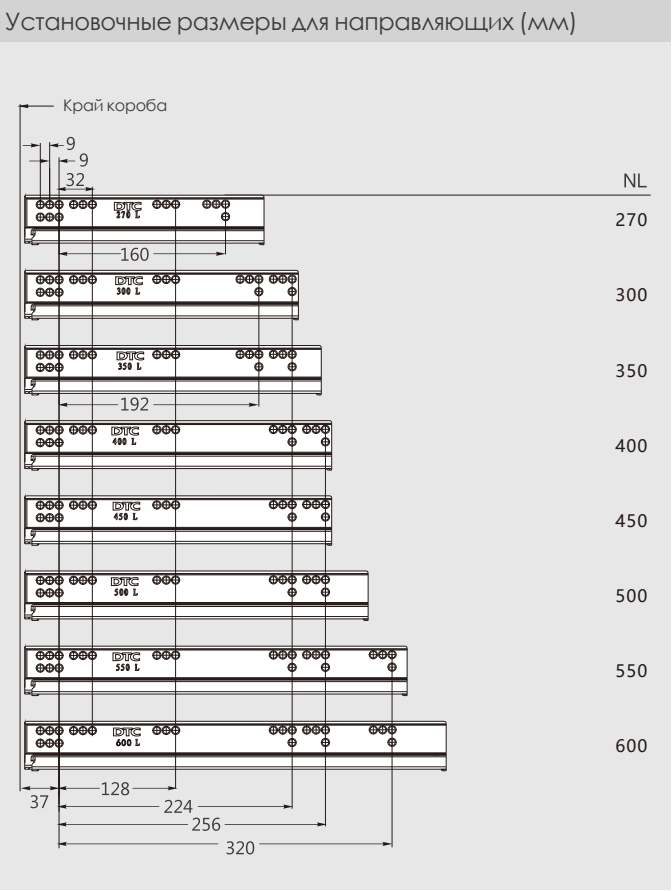
Арт.	Компл/уп
Screw-on <b>TB03011</b>	60
Press-in <b>TB03016</b>	60

**30 Штанга синхронизации для системы Push-open**

Компл/уп **GG0FH01**

Размер:1100мм.  
Внутренняя ширина шкафа LW-167

Штанга синхронизации для системы Push-open не включены в комплект

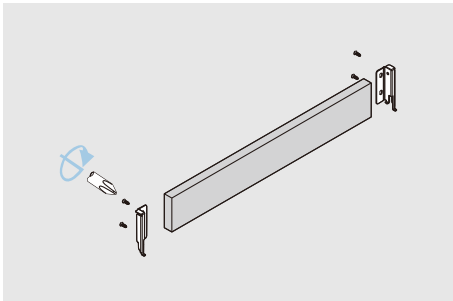


# МОНТАЖ И РЕГУЛИРОВКА

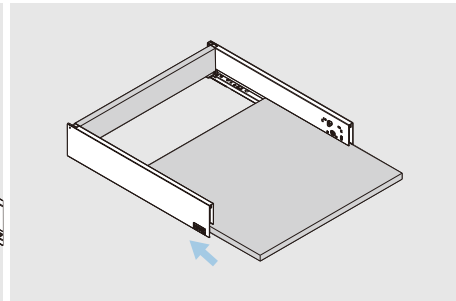
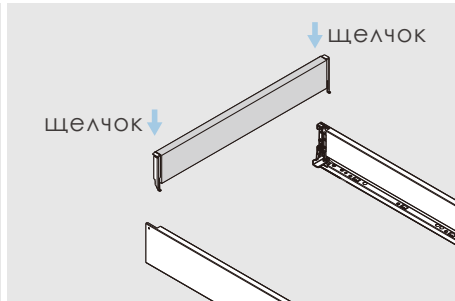
Установка и регулировка прямолинейных выдвижных ящиков  
Magic-Pro



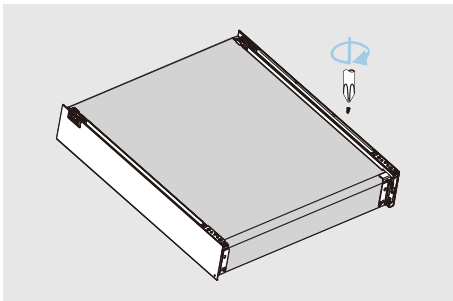
## Сборка ящика



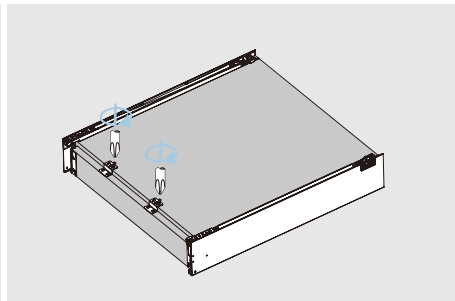
Сборка задней стенки ящика



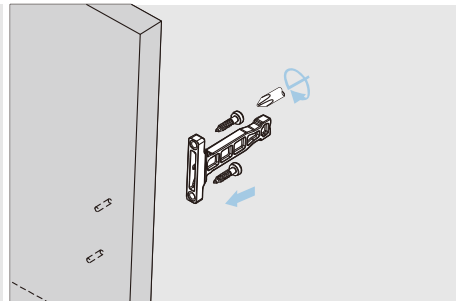
Сборка дна ящика



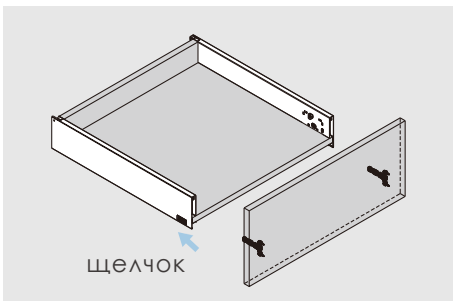
Крепежные винты



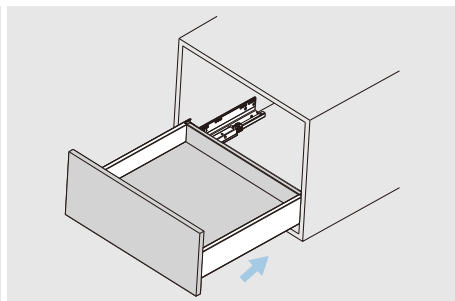
Рекомендуем использовать 2 ответные планки при ширине ящика более 400 мм



Сборка передней панели

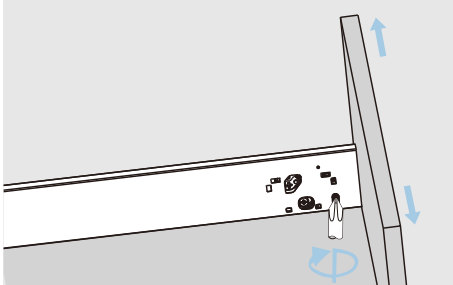


Сборка передней панели

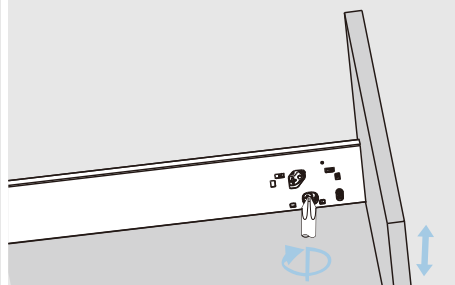


Задвиньте в корпус

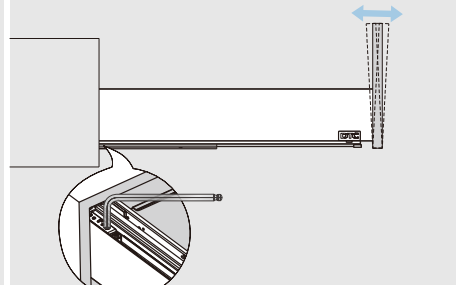
## Регулировка



Регулировка влево и вправо

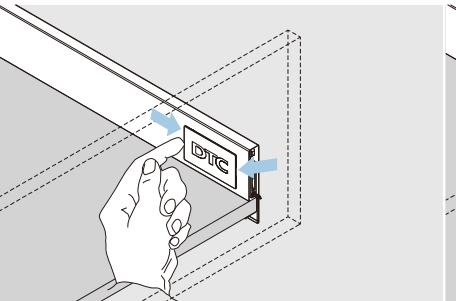


Регулировка вверх и вниз

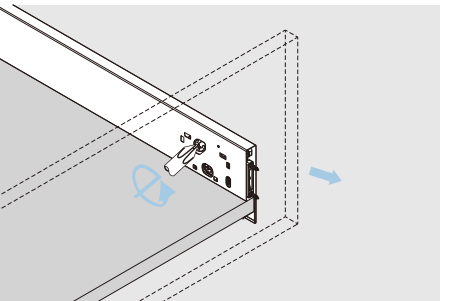


Регулировка наклона фасада ключом-шестигранником M3

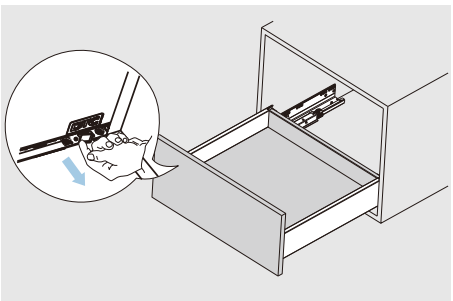
## Демонтаж ящика



Поднимите и вытащите заглушку

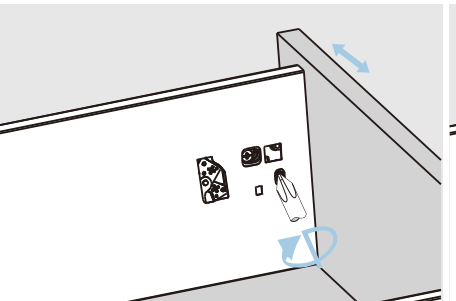


Поверните защелку отверткой чтобы снять фасад

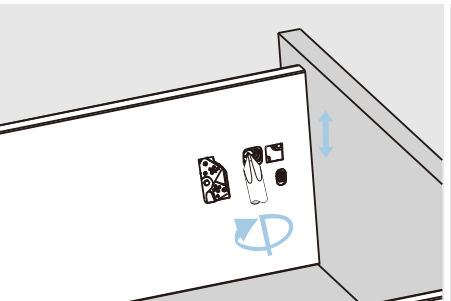


Нажмите на курки фиксаторов на дне ящика и выдвиньте ящик

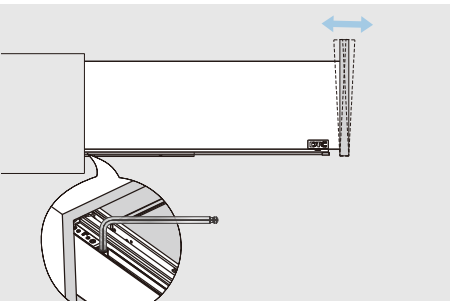
## Регулировка высокого ящика



Регулировка влево и вправо

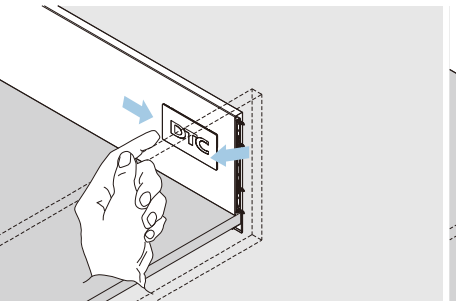


Регулировка вверх и вниз

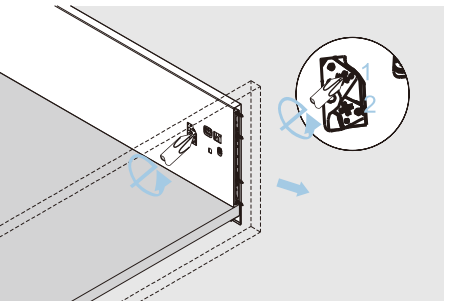


Регулировка наклона фасада ключом-шестигранником M3

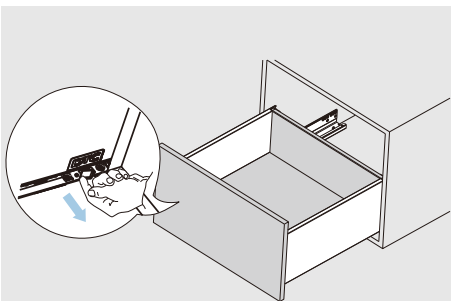
## Демонтаж высокого ящика



Поднимите и вытащите заглушку



Поверните отверткой защелку замка 1, а затем защелку 2 чтобы снять фасад



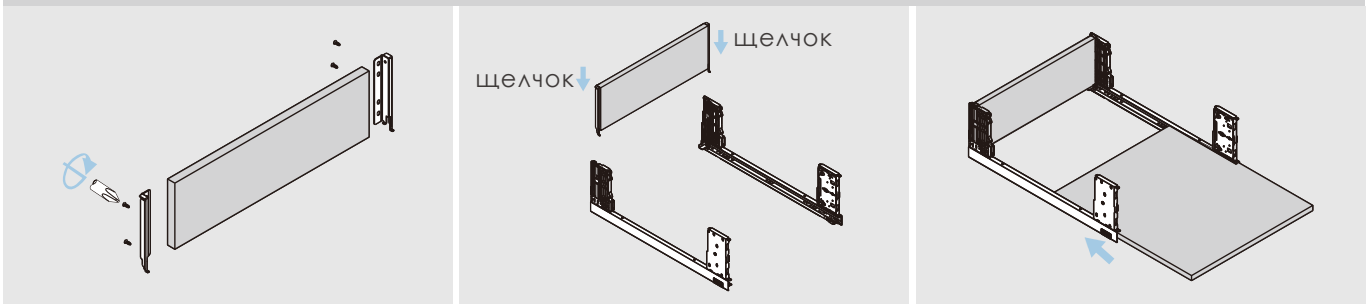
Нажмите на курки фиксаторов на дне ящика и выдвиньте ящик

# МОНТАЖ И РЕГУЛИРОВКА

Установка и регулировка прямолинейных выдвижных ящиков Magic-Pro

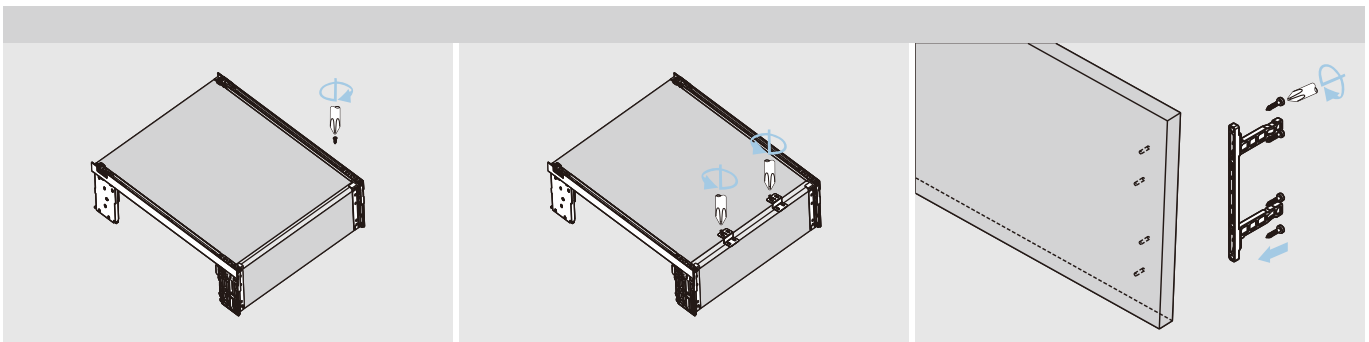


## Сборка ящика со стеклом



Сборка задней стенки

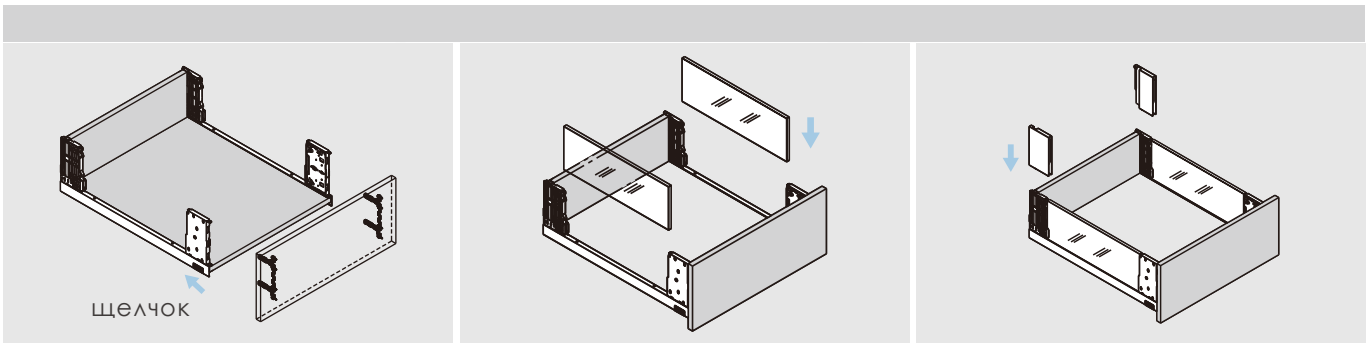
Сборка дна ящика



Крепежные винты

Рекомендуем использовать 2 ответные планки при ширине ящика более 400 мм

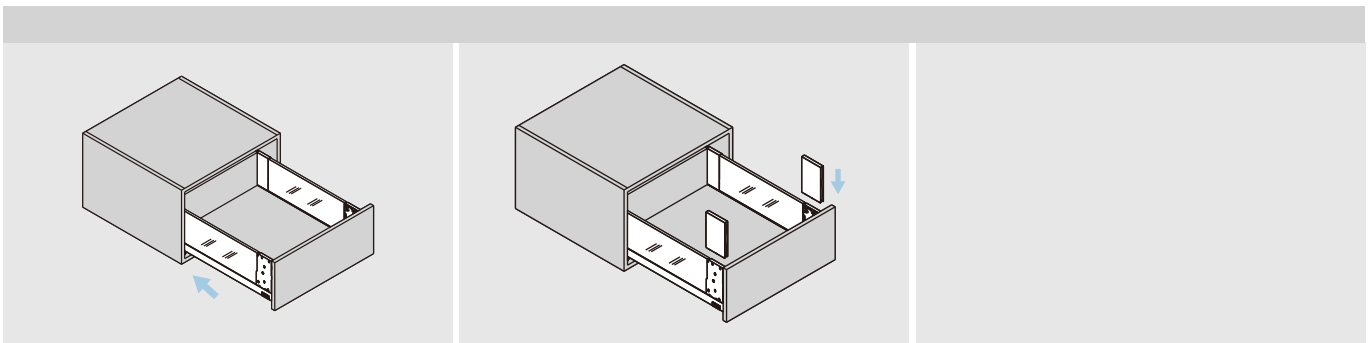
Сборка передней панели



Сборка передней панели

Установите боковины из стекла

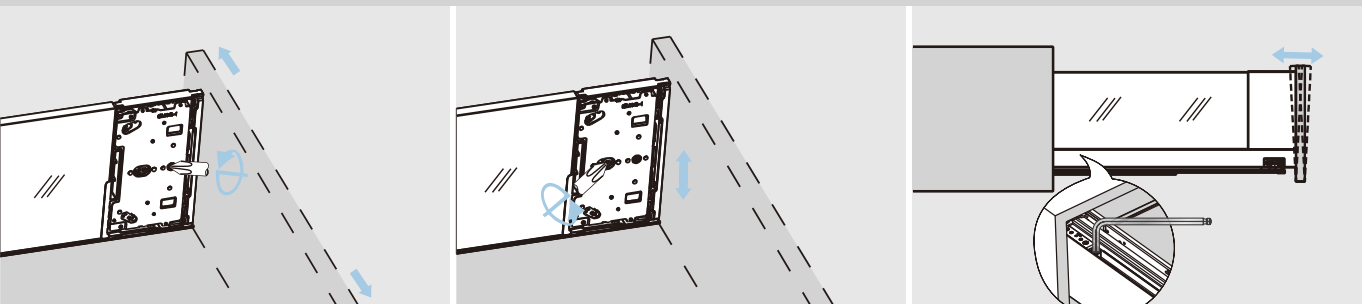
Установите задние заглушки



Задвиньте ящик в корпус

Установите передние заглушки

## Регулировка высокого ящика с боковинами со стеклянными вставками

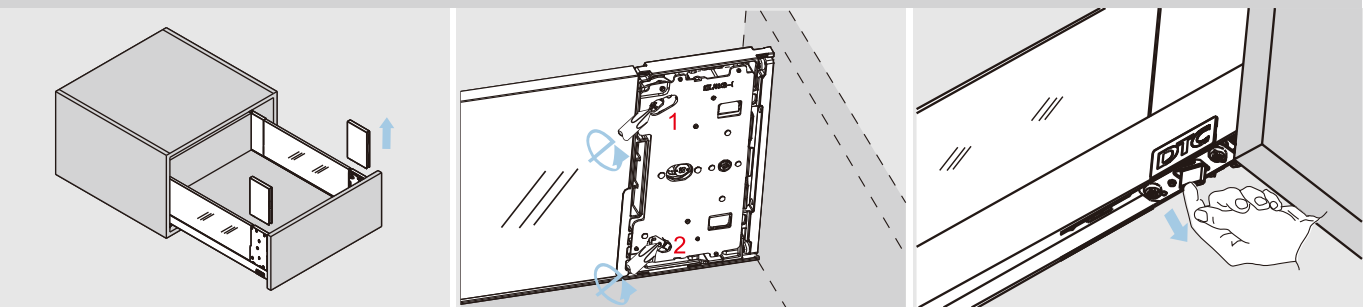


Регулировка влево и вправо

Регулировка вверх и вниз

Регулировка наклона фасада ключом-шестигранником M3

## Демонтаж высокого ящика с боковинами со стеклянными вставками

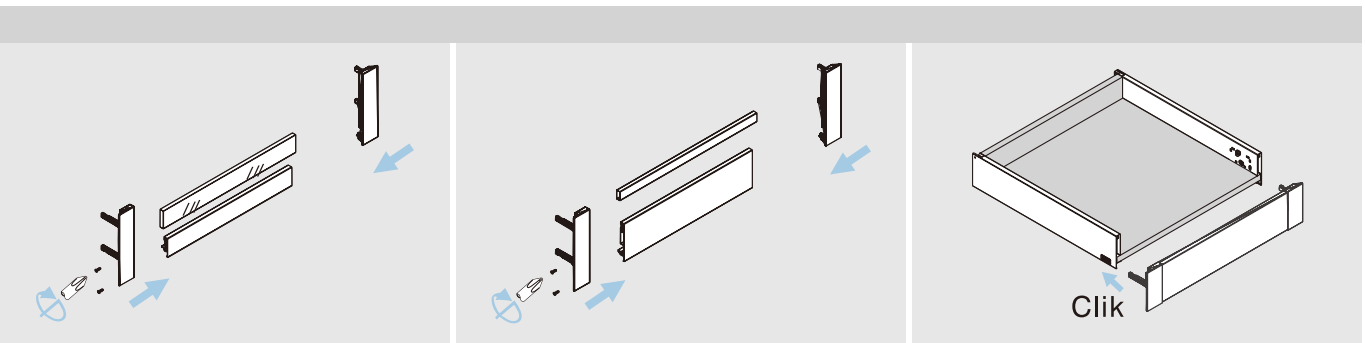
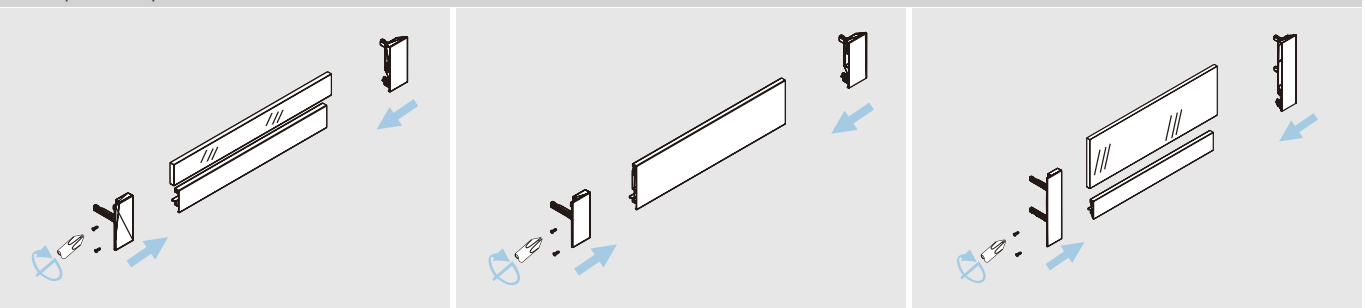


Установите передние заглушки

Поверните отверткой защелку замка 1, а затем защелку 2 чтобы снять фасад

Нажмите на курки фиксаторов на дне ящика и выдвиньте ящик

## Сборка передней панели



Установите передние заглушки

Установите задние заглушки

Щелчок