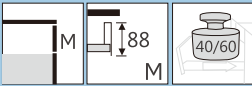


MAGIC-PRO

Система прямолинейных выдвижных ящиков серии HT11  
Низкий внутренний ящик: Высота M



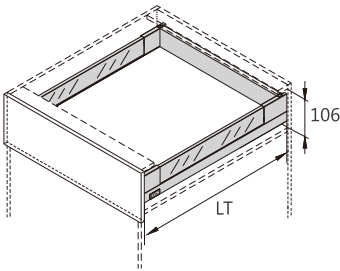
ИЗДЕЛИЕ



ОПИСАНИЕ

- Направляющие полного выдвижения
  - Динамическая нагрузка: 40/60кг
  - Установка и снятие ящика без инструмента
  - Бесшумная работа направляющих со встроенной синхронизацией
  - 3D регулировка: вверх/вниз +/-2 мм, влево/вправо +/-1.5 мм, регулировка наклона ящика: + 1.5, -2,5 мм
  - Отделка: шелковый белый (E29), матовый серый (E30), глянцевый белый (E32), нержавеющая сталь (F04)
- \*\* Может быть использована любая вставка толщиной 10 мм

ТРЕБОВАНИЯ К ПРОСТРАНСТВУ



LT=Внутренняя глубина шкафа  
LT=NL+3

СХЕМА



Конфигурация короба			
Ширина короба/КВ (мм)	Синхронизация направляющих с доводчиком	Синхронизация Push-open	
300	—	○	— Не рекомендуем
350	—	○	
400	—	○	
450	—	○	
500	—	○	○ Рекомендуем
600	—	○	
800	○	●	● Очень рекомендуем
900	○	●	
1000	○	●	
1200	○	●	

Низкий внутренний выдвижной ящик со стеклянными боковинами

Готовый комплект

Шелк.белый (E29) Мат.серый (E30) Нерж.сталь (F04)

NL	Доводчик Арт.	Push-open Арт.	Компл/уп
270 мм	HT112704A12	HT612704A12	1
300 мм	HT113004A12	HT613004A12	1
350 мм	HT113504A12	HT613504A12	1
400 мм	HT114004A12	HT614004A12	1
450 мм	HT114504A12	HT614504A12	1
500 мм	HT115004A12	HT615004A12	1
550 мм	HT115504A12	HT615504A12	1
600 мм	HT116004A12	HT616004A12	1

1 Направляющие (левая+правая)

Оцинкованная сталь (F02)

NL	Доводчик Арт.	Push-open Арт.	Компл/уп
270 мм	HT102704H	HT102704GX	5
300 мм	HT103004H	HT103004GX	5
350 мм	HT103504H	HT103504GX	5
400 мм	HT104004H	HT104004GX	5
450 мм	HT104504H	HT104504GX	5
500 мм	HT105004H	HT105004GX	5
550 мм	HT105504H	HT105504GX	5
600 мм	HT106004H	HT106004GX	5

2 \*\* Боковины ящика и заглушки (левая+правая)

Шелк.белый (E29) Мат.серый (E30) Нерж.сталь (F04)

NL	Компл/уп
270 мм	HT112702 5
300 мм	HT113002 5
350 мм	HT113502 5
400 мм	HT114002 5
450 мм	HT114502 5
500 мм	HT115002 5
550 мм	HT115502 5
600 мм	HT116002 5

15 Стеклянные боковины 10мм (левая+правая)

Стекло (G01) Матовое стекло (G02) Фигурное стекло (G03)

NL	Арт.	Компл/уп
270 мм	HT11061270	10
300 мм	HT11061300	10
350 мм	HT11061350	10
400 мм	HT11061400	10
450 мм	HT11061450	10
500 мм	HT11061500	10
550 мм	HT11061550	10
600 мм	HT11061600	10

3 Крепление к задней стенке (правая+левая)

Шелк.белый (E29) Мат.серый (E30) Хромированный (C01)

Арт. HT11031

Компл/уп 60

14 Заглушки передние (правая+левая)

Шелк.белый (E29) Мат.серый (E30) Нерж.сталь (F04)

Арт. HT11063

Компл/уп 60

16 Заглушки задние (правая+левая)

Шелк.белый (E29) Мат.серый (E30) Нерж.сталь (F04)

Арт. HT11064

Компл/уп 60

30 Штанга синхронизации системы Push-open

Арт. GG0FH01

Компл/уп 120

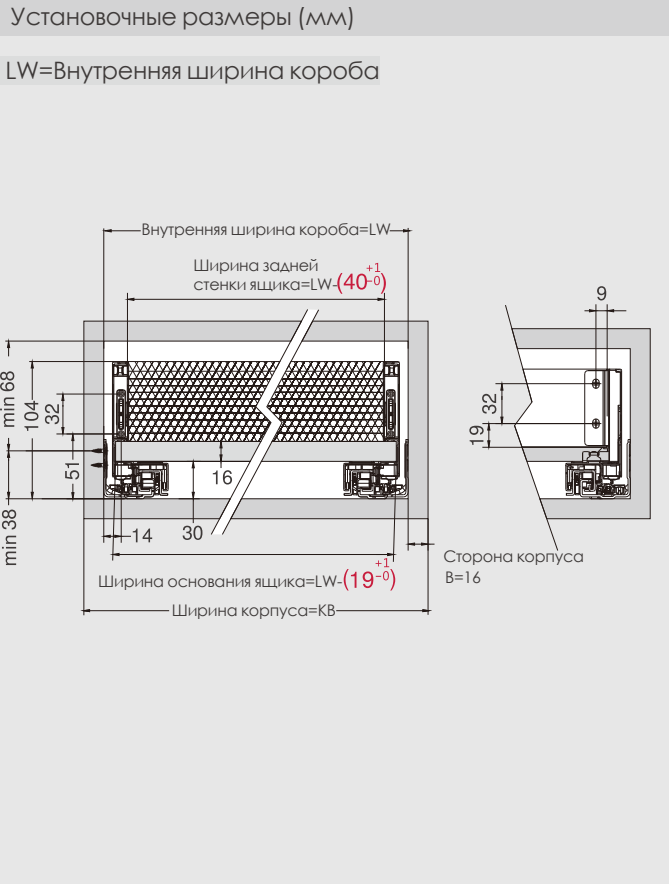
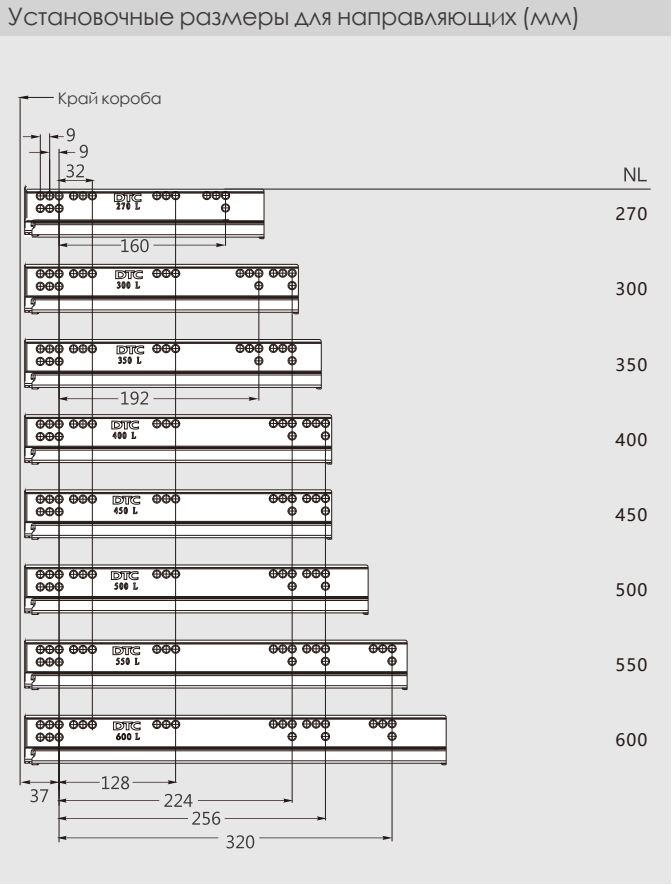
Внутренняя ширина шкафа LW-167 Размер:1100мм

4 Крепление фасаду (правая+левая)

Оцинкованная (B01)

Арт.	Компл/уп
Screw-on TB01011	120
Press-in TB01016	120

\*\* Стеклянные боковины ящика, штанга синхронизации системы Push-open не включены в комплект

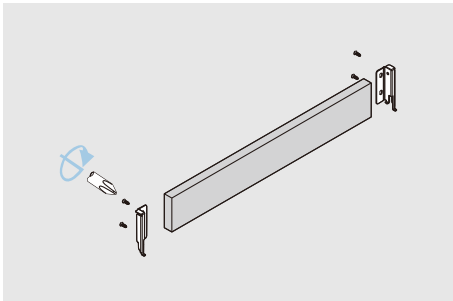


# МОНТАЖ И РЕГУЛИРОВКА

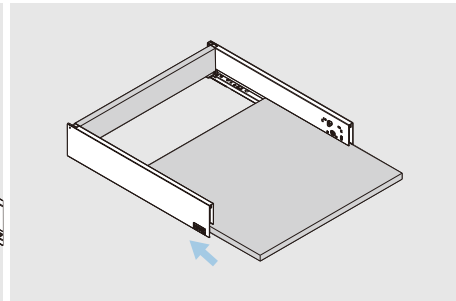
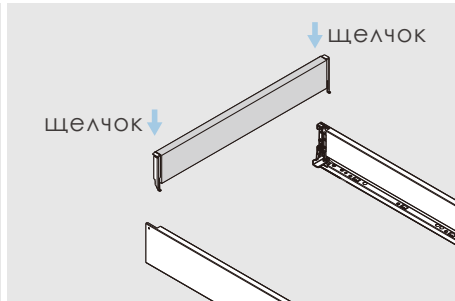
Установка и регулировка прямолинейных выдвижных ящиков  
Magic-Pro



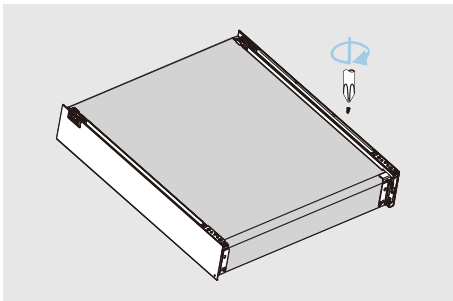
## Сборка ящика



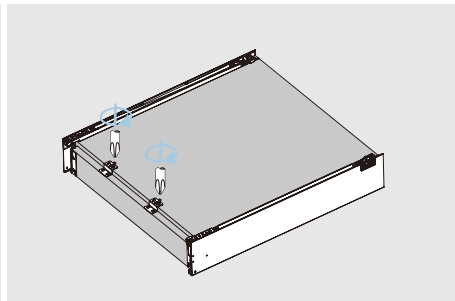
Сборка задней стенки ящика



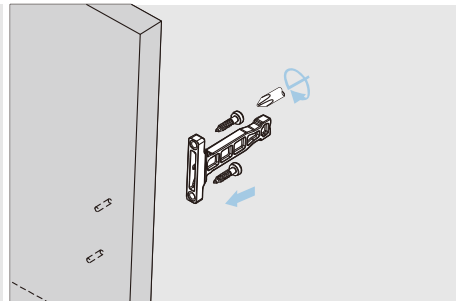
Сборка дна ящика



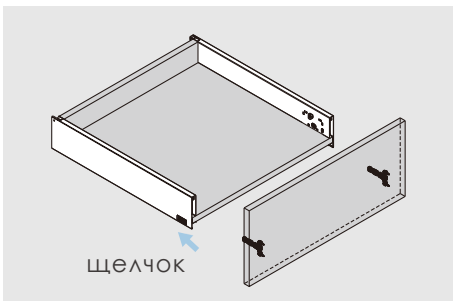
Крепежные винты



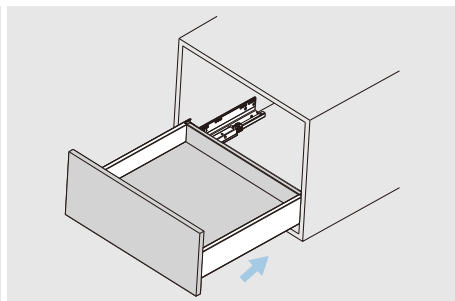
Рекомендуем использовать 2 ответные планки при ширине ящика более 400 мм



Сборка передней панели

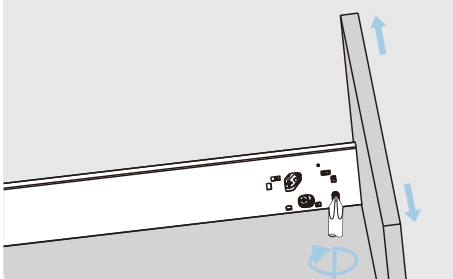


Сборка передней панели

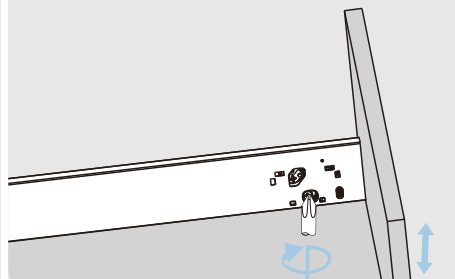


Задвиньте в корпус

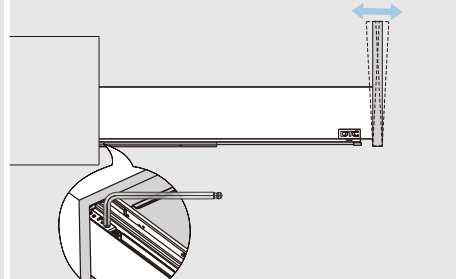
## Регулировка



Регулировка влево и вправо

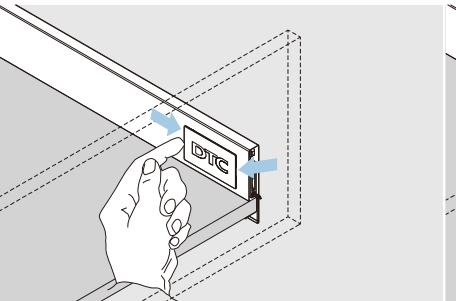


Регулировка вверх и вниз

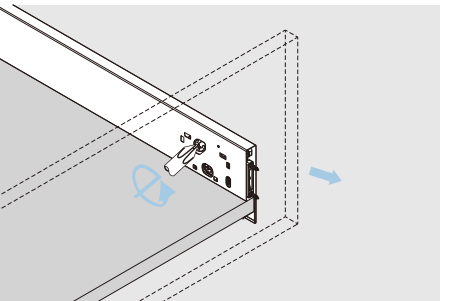


Регулировка наклона фасада ключом-шестигранником M3

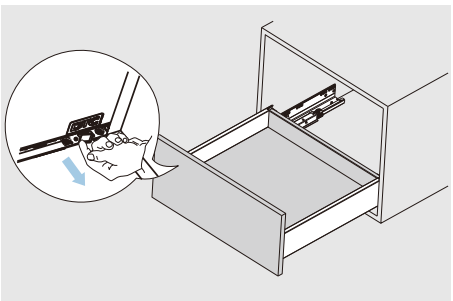
## Демонтаж ящика



Поднимите и вытащите заглушку

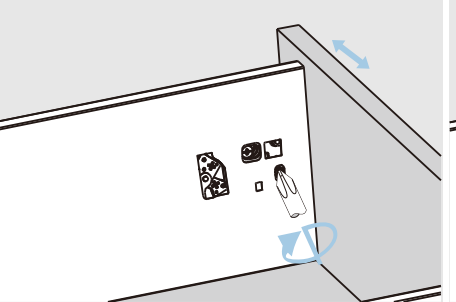


Поверните защелку отверткой чтобы снять фасад

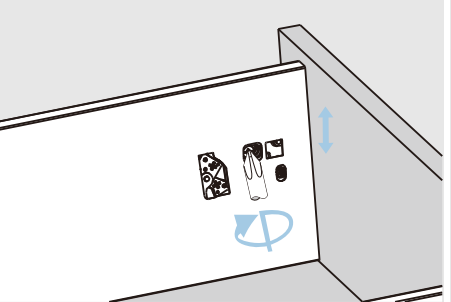


Нажмите на курки фиксаторов на дне ящика и выдвиньте ящик

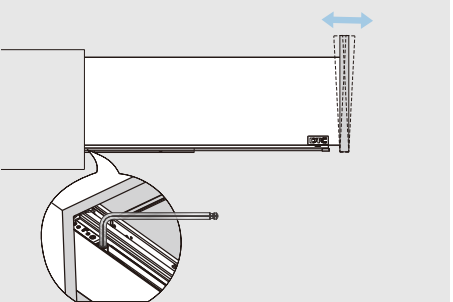
## Регулировка высокого ящика



Регулировка влево и вправо

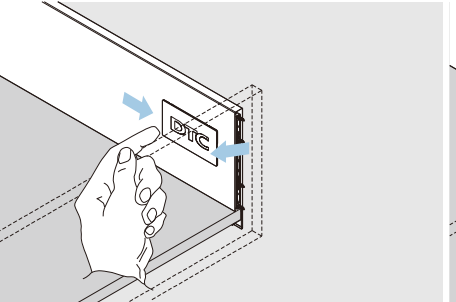


Регулировка вверх и вниз

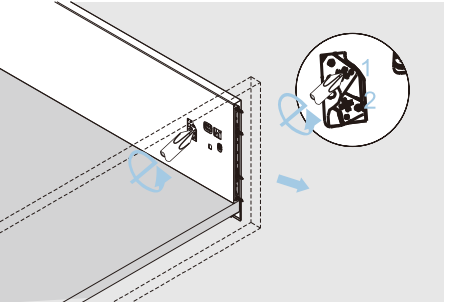


Регулировка наклона фасада ключом-шестигранником M3

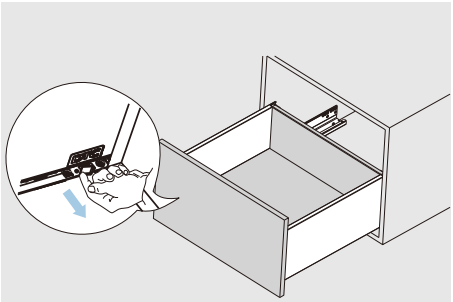
## Демонтаж высокого ящика



Поднимите и вытащите заглушку



Поверните отверткой защелку замка 1, а затем защелку 2 чтобы снять фасад



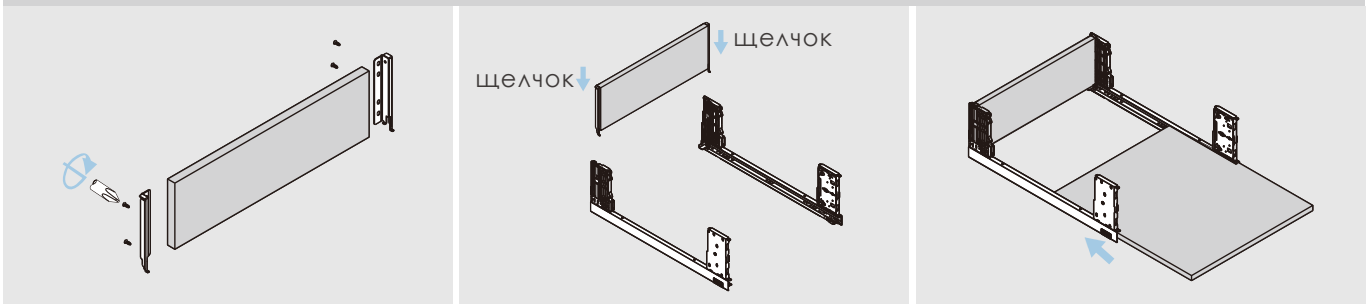
Нажмите на курки фиксаторов на дне ящика и выдвиньте ящик

# МОНТАЖ И РЕГУЛИРОВКА

Установка и регулировка прямолинейных выдвижных ящиков Magic-Pro

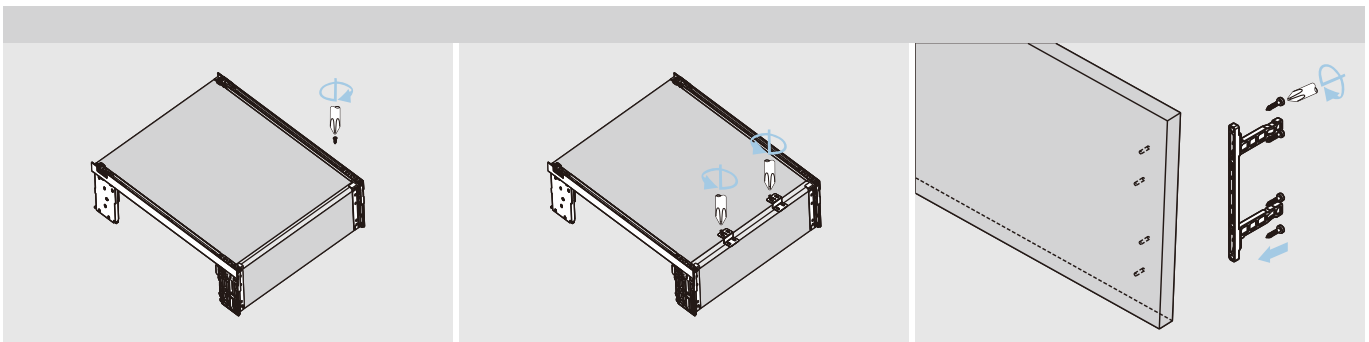


## Сборка ящика со стеклом



Сборка задней стенки

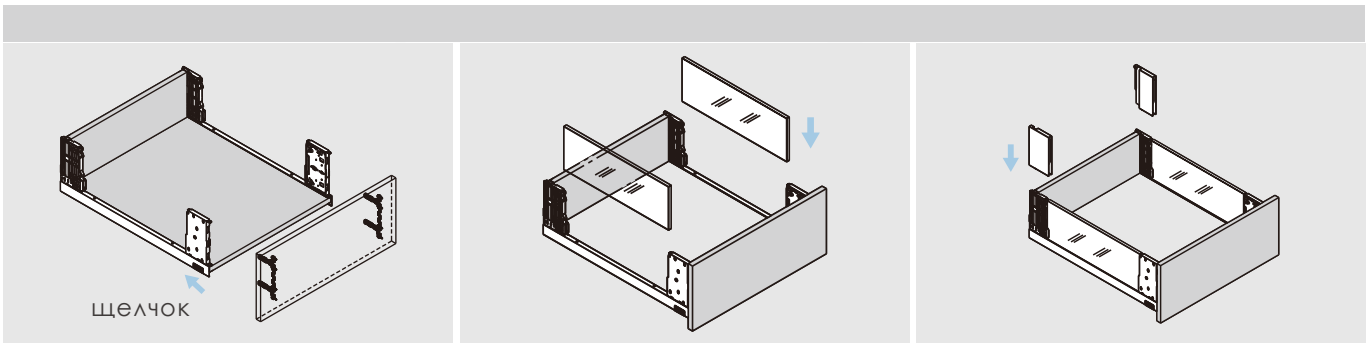
Сборка дна ящика



Крепежные винты

Рекомендуем использовать 2 ответные планки при ширине ящика более 400 мм

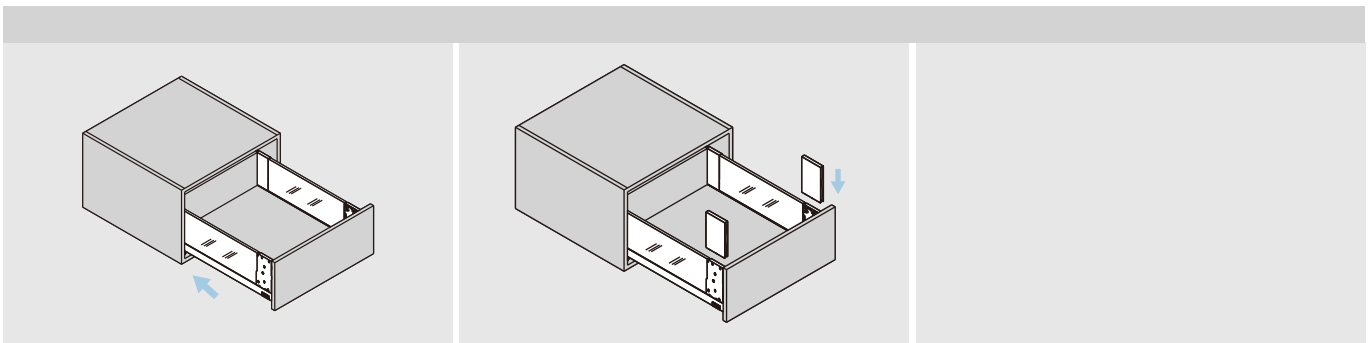
Сборка передней панели



Сборка передней панели

Установите боковины из стекла

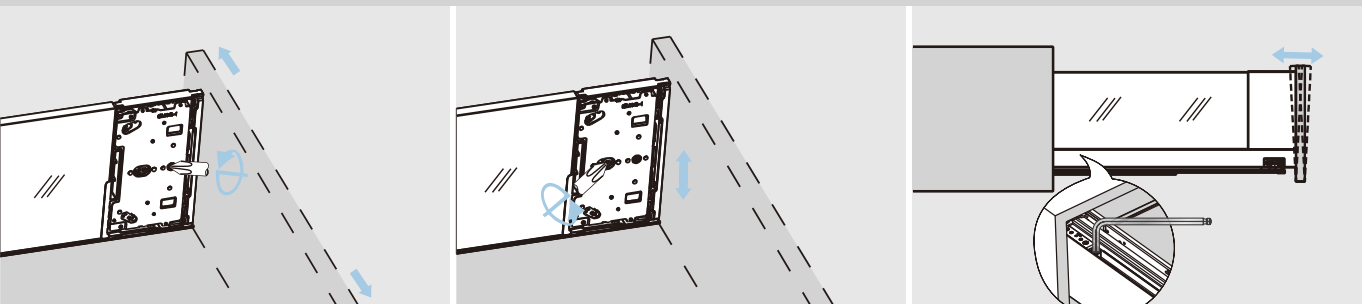
Установите задние заглушки



Задвиньте ящик в корпус

Установите передние заглушки

## Регулировка высокого ящика с боковинами со стеклянными вставками

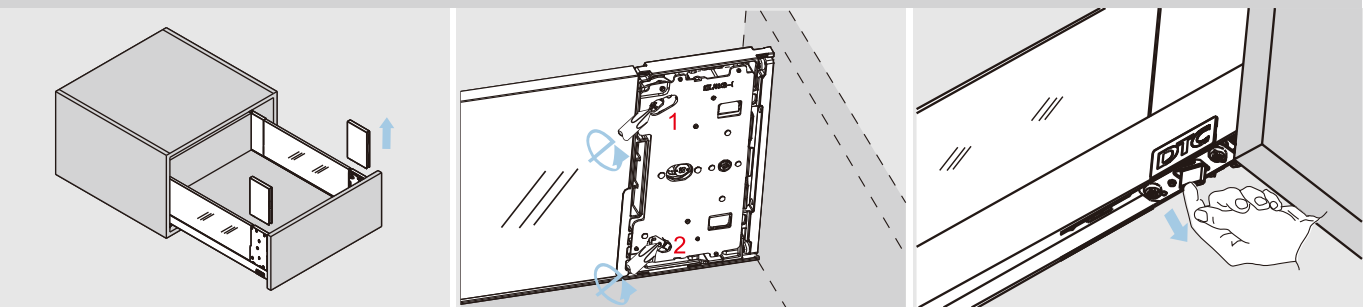


Регулировка влево и вправо

Регулировка вверх и вниз

Регулировка наклона фасада ключом-шестигранником M3

## Демонтаж высокого ящика с боковинами со стеклянными вставками

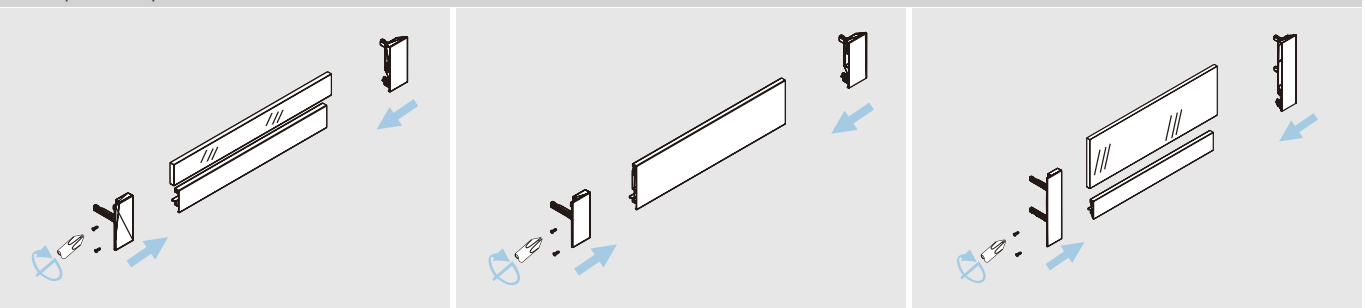


Установите передние заглушки

Поверните отверткой защелку замка 1, а затем защелку 2 чтобы снять фасад

Нажмите на курки фиксаторов на дне ящика и выдвиньте ящик

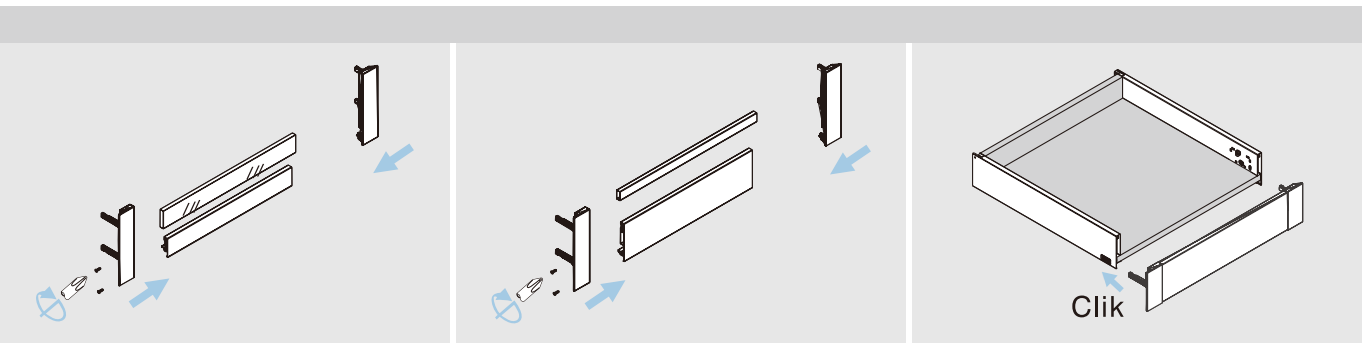
## Сборка передней панели



Сборка передней панели

Установите боковины из стекла

Установите задние заглушки



Сборка передней панели

Установите боковины из стекла

Установите задние заглушки