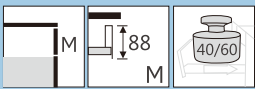


MAGIC-PRO

Система прямолинейных выдвижных ящиков серии HT11
Низкий ящик: Высота M



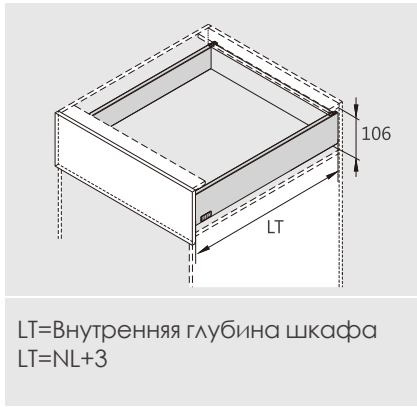
ИЗДЕЛИЕ



ОПИСАНИЕ

- Направляющие полного выдвижения
- Динамическая нагрузка: 40/60кг
- Установка и снятие ящика без инструмента
- Бесшумная работа направляющих со встроенной синхронизацией
- 3D регулировка: вверх/вниз +/-2 мм, влево/вправо +/-1.5 мм, регулировка наклона ящика: + 1.5, -2,5 мм
- Отделка: шелковый белый (E29), матовый серый (E30), глянцевый белый (E32), нержавеющая сталь (F04)
- Направляющие Push Open с предустановленным механизмом активации системы Push Open

ТРЕБОВАНИЯ К ПРОСТРАНСТВУ



СХЕМА

Установочные размеры (мм)

NL=Номинальная длина направляющей
LT=Внутренняя глубина ящика
LT=NL+3

Конфигурация ящика

Ширина ящика/KB (мм)	Синхронизация направляющих с доводчиком	Синхронизация Push-open	
300	—	○	Не рекомендуем
350	—	○	
400	—	○	
450	—	○	
500	—	○	Рекомендуем
600	—	○	
800	○	●	Очень рекомендуем
900	○	●	
1000	○	●	
1200	○	●	

Низкий внутренний выдвижной ящик

Готовый комплект

Шелк.белый (E29) Мат.серый (E30) Нерж.сталь (F04)

NL	Доводчик Арт.	Push-open * Арт.	Компл/уп
270 мм	HT112704A11	HT612704A11	1
300 мм	HT113004A11	HT613004A11	1
350 мм	HT113504A11	HT613504A11	1
400 мм	HT114004A11	HT614004A11	1
450 мм	HT114504A11	HT614504A11	1
500 мм	HT115004A11	HT615004A11	1
550 мм	HT115504A11	HT615504A11	1
600 мм	HT116004A11	HT616004A11	1

1 Направляющие (левая+правая)

Оцинкованная сталь (F02)

NL	Доводчик Арт.	Push-open Арт.	Компл/уп
270 мм	HT102704H	HT102704GX	5
300 мм	HT103004H	HT103004GX	5
350 мм	HT103504H	HT103504GX	5
400 мм	HT104004H	HT104004GX	5
450 мм	HT104504H	HT104504GX	5
500 мм	HT105004H	HT105004GX	5
550 мм	HT105504H	HT105504GX	5
600 мм	HT106004H	HT106004GX	5

2 Боковины ящика и заглушки (левая+правая)

Шелк.белый (E29) Мат.серый (E30) Нерж.сталь (F04)

NL	Арт.	Компл/уп
270 мм	HT112701	5
300 мм	HT113001	5
350 мм	HT113501	5
400 мм	HT114001	5
450 мм	HT114501	5
500 мм	HT115001	5
550 мм	HT115501	5
600 мм	HT116001	5

3 Крепление к задней стенке (правая+левая)

Шелк.белый (E29) Мат.серый (E30) Хромированный (C01)

Арт. HT11031

Компл/уп 60

4 Крепление к фасаду (правая+левая)

Оцинкованная сталь (F02)

Арт.	Компл/уп
Screw-on TB01011	120
Press-in TB01016	120

30 Штанга синхронизации системы Push-open

Размер: 1100мм.

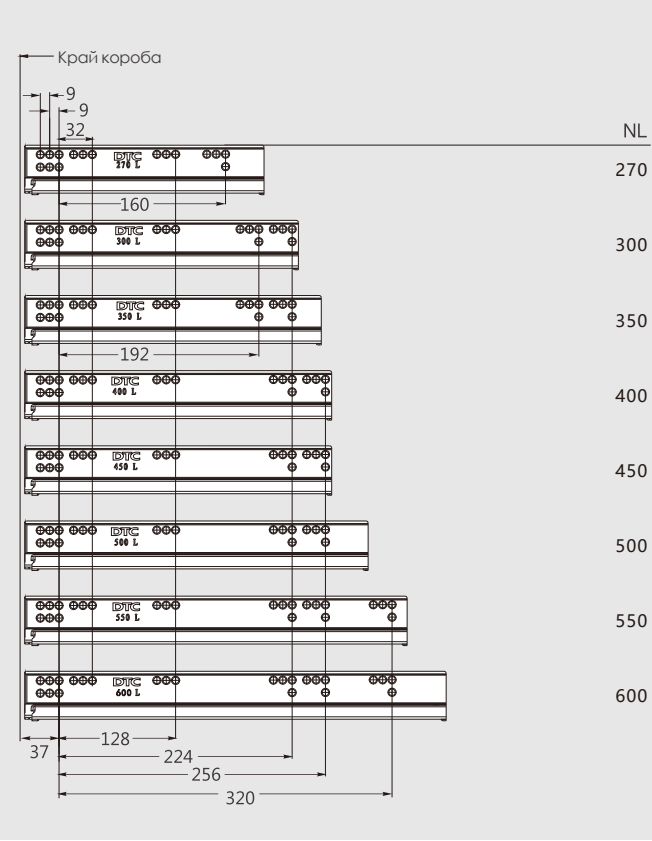
Установочный размер: внутренняя ширина шкафа (LW) -167 мм

Арт. GG0FH01

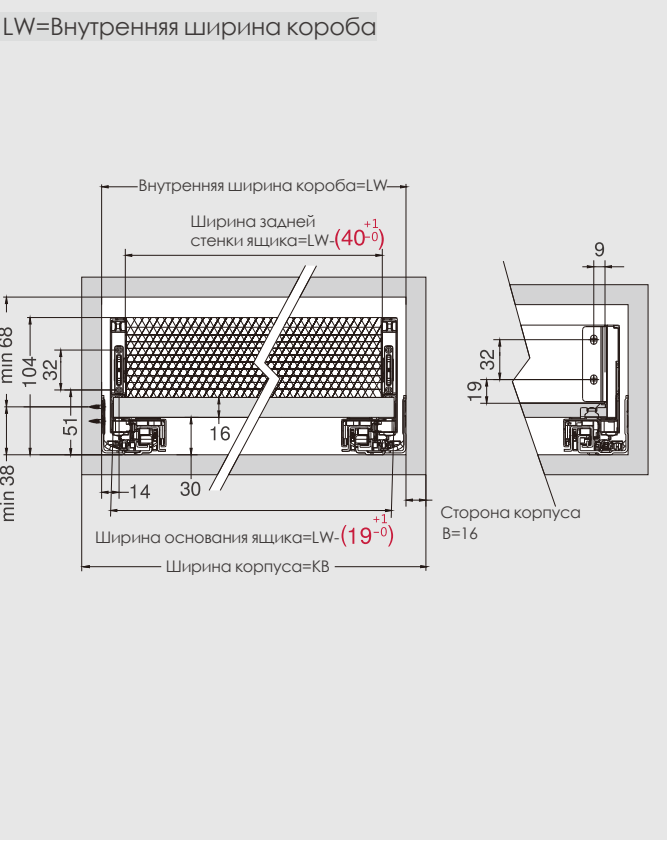
Компл/уп 120

Штанга синхронизации системы Push-open не включен в комплект

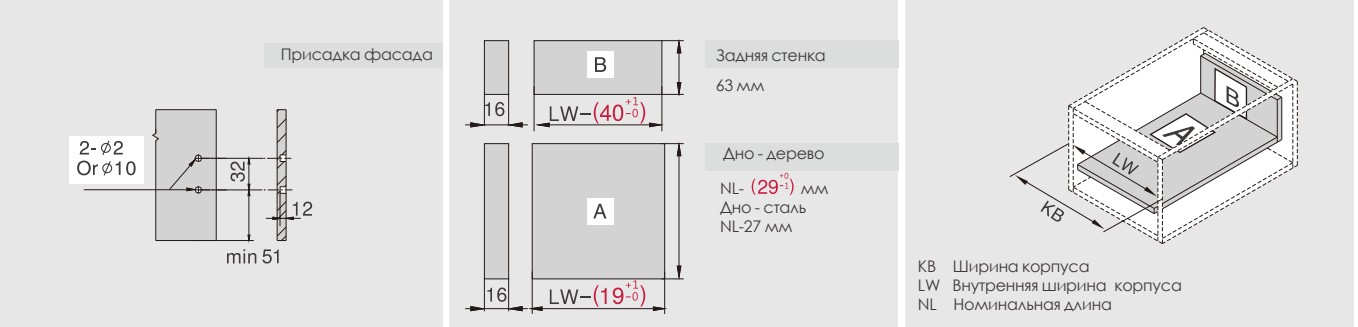
Установочные размеры для направляющих (мм)



Установочные размеры (мм)



Установочные размеры: передняя, задняя панель и дно ящика (мм)

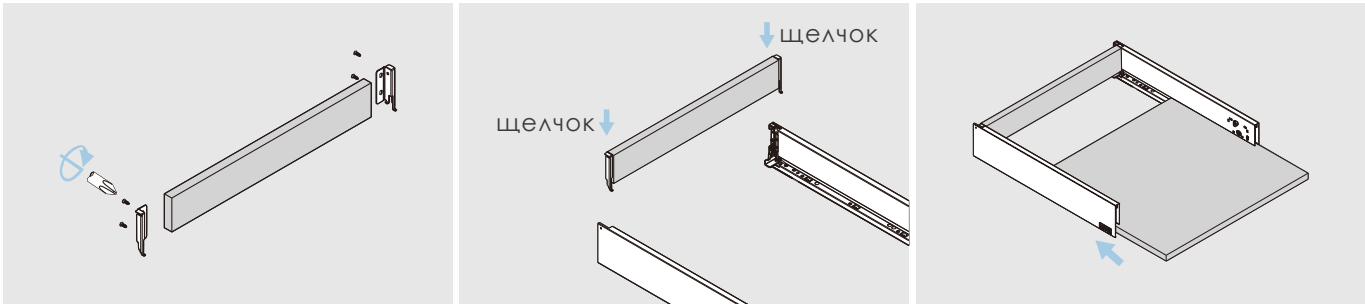


МОНТАЖ И РЕГУЛИРОВКА

Установка и регулировка прямолинейных выдвижных ящиков
Magic-Pro



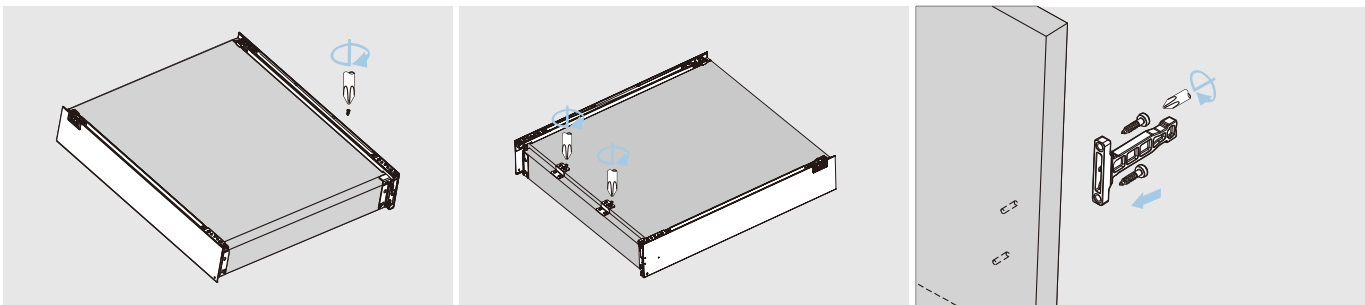
Сборка ящика



Сборка задней стенки ящика

Сборка дна ящика

Крепежные винты

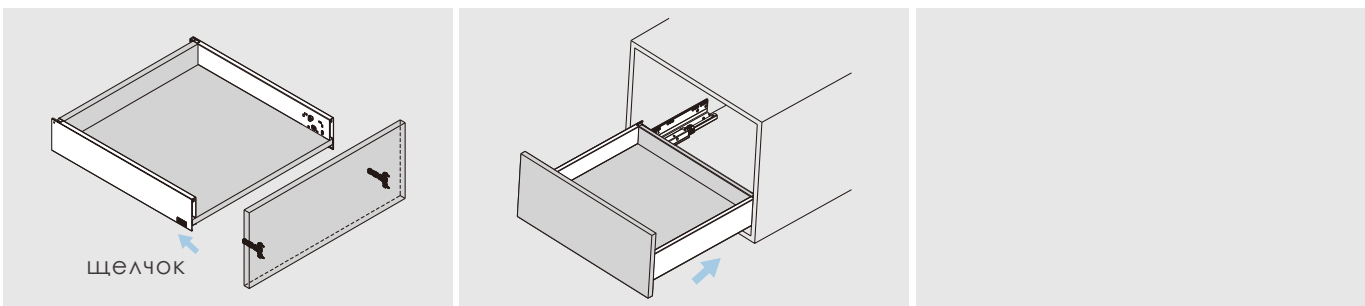


Крепежные винты

Рекомендуем использовать 2 ответные планки при ширине ящика более 400 мм

Сборка передней панели

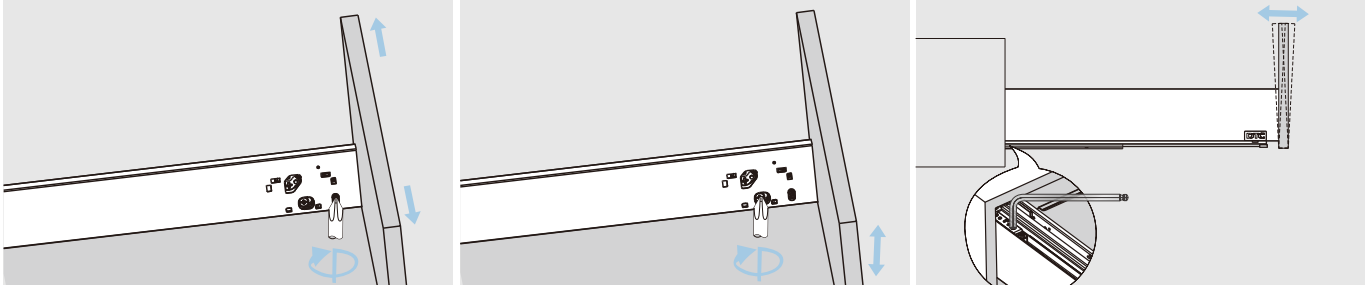
Сборка передней панели



Сборка передней панели

Задвиньте в корпус

Регулировка

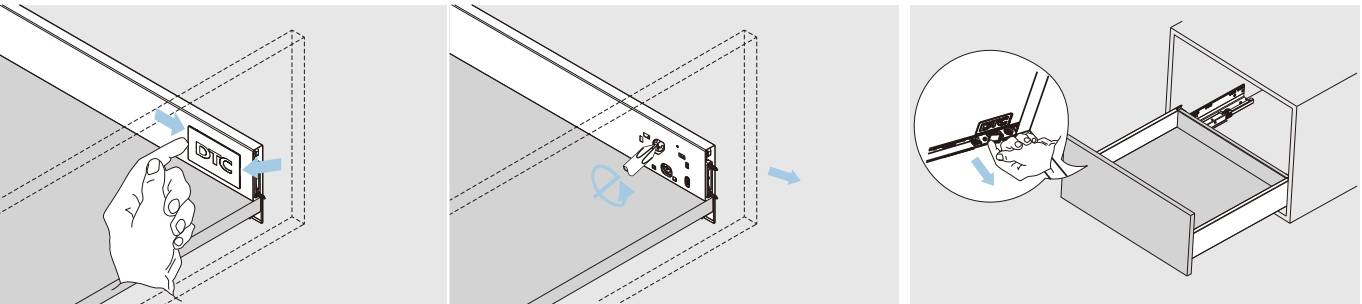


Регулировка влево и вправо

Регулировка вверх и вниз

Регулировка наклона фасада ключом-шестигранником M3

Демонтаж ящика

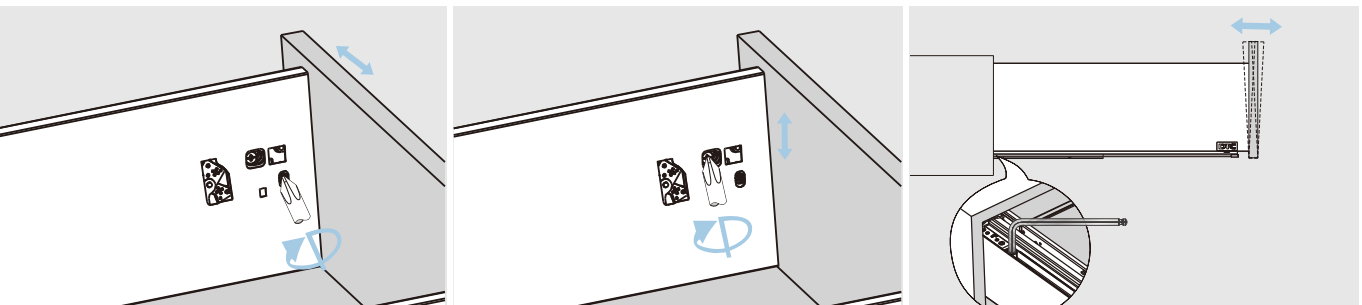


Поднимите и вытащите заглушку

Поверните защелку отверткой чтобы снять фасад

Нажмите на курки фиксаторов на дне ящика и выдвиньте ящик

Регулировка высокого ящика

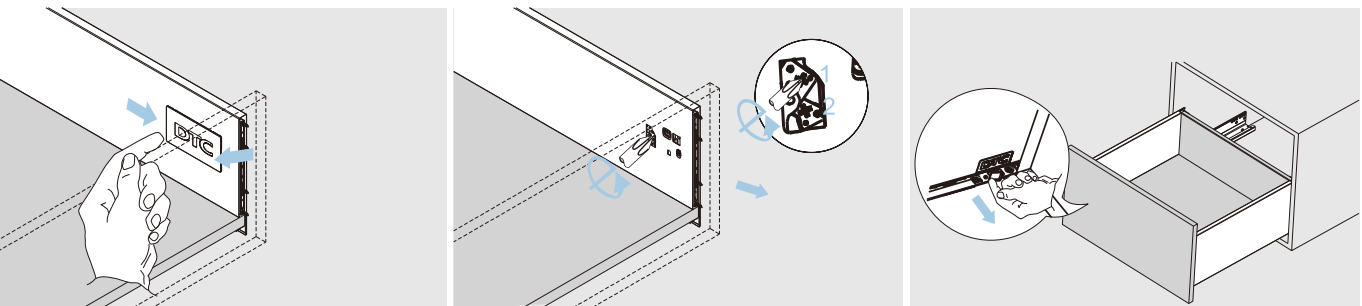


Регулировка влево и вправо

Регулировка вверх и вниз

Регулировка наклона фасада ключом-шестигранником M3

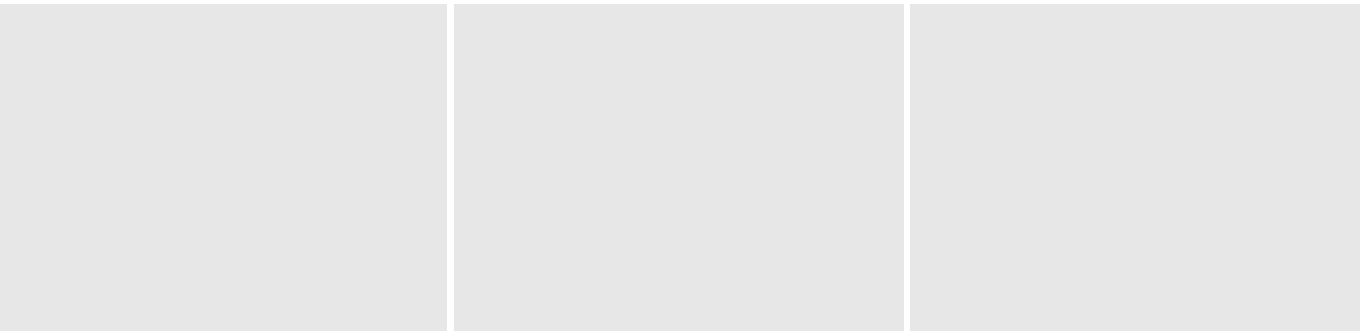
Демонтаж высокого ящика



Поднимите и вытащите заглушку

Поверните отверткой защелку замка 1, а затем защелку 2 чтобы снять фасад

Нажмите на курки фиксаторов на дне ящика и выдвиньте ящик

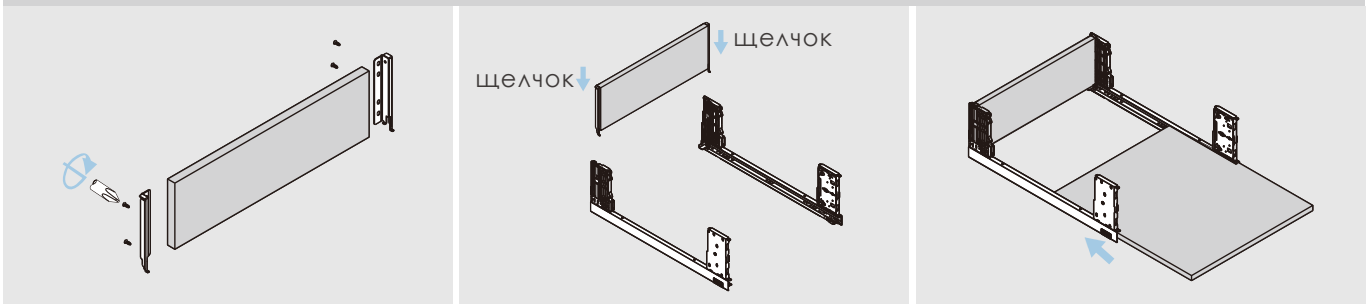


МОНТАЖ И РЕГУЛИРОВКА

Установка и регулировка прямолинейных выдвижных ящиков Magic-Pro

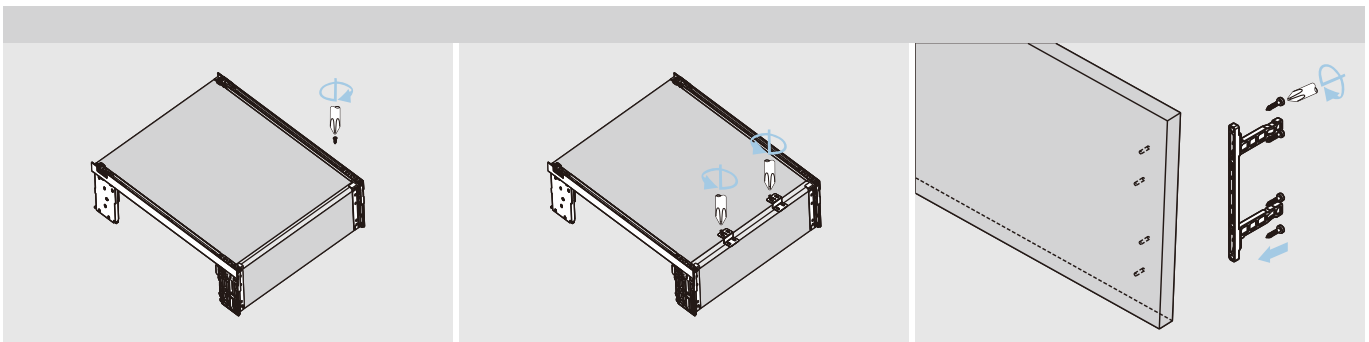


Сборка ящика со стеклом



Сборка задней стенки

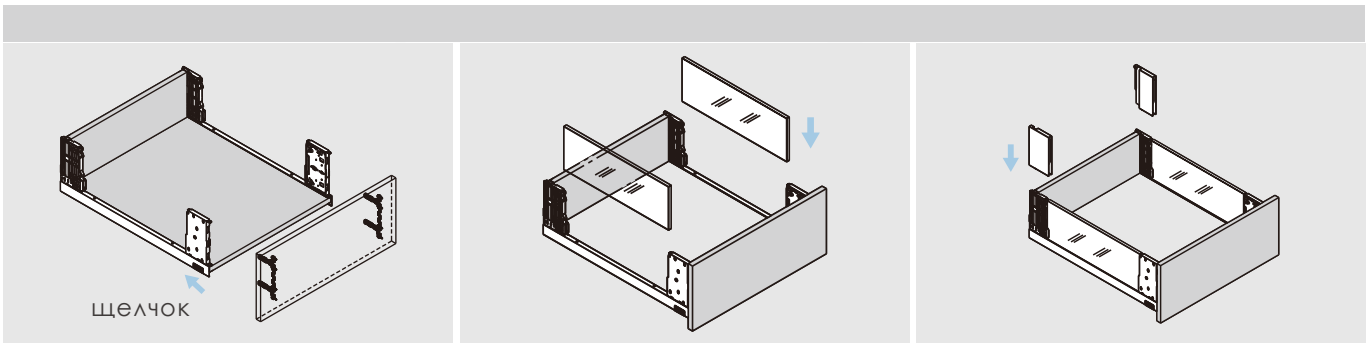
Сборка дна ящика



Крепежные винты

Рекомендуем использовать 2 ответные планки при ширине ящика более 400 мм

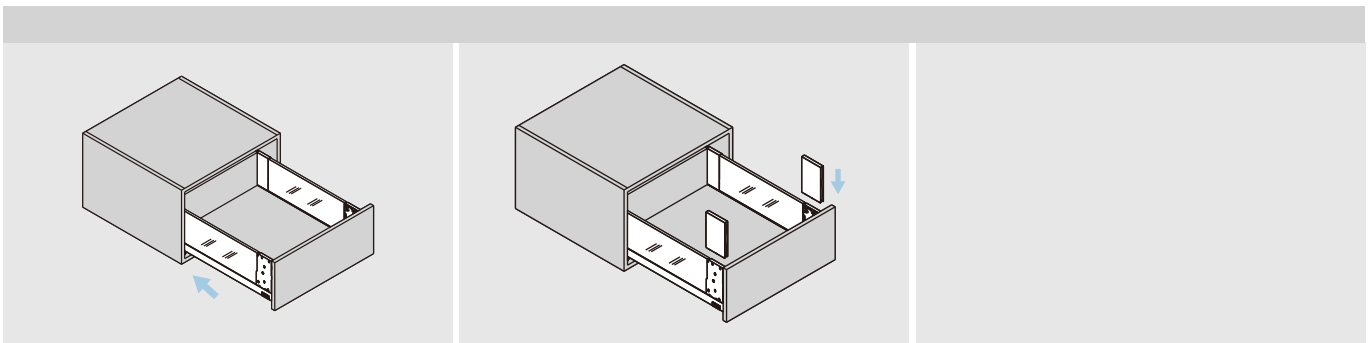
Сборка передней панели



Сборка передней панели

Установите боковины из стекла

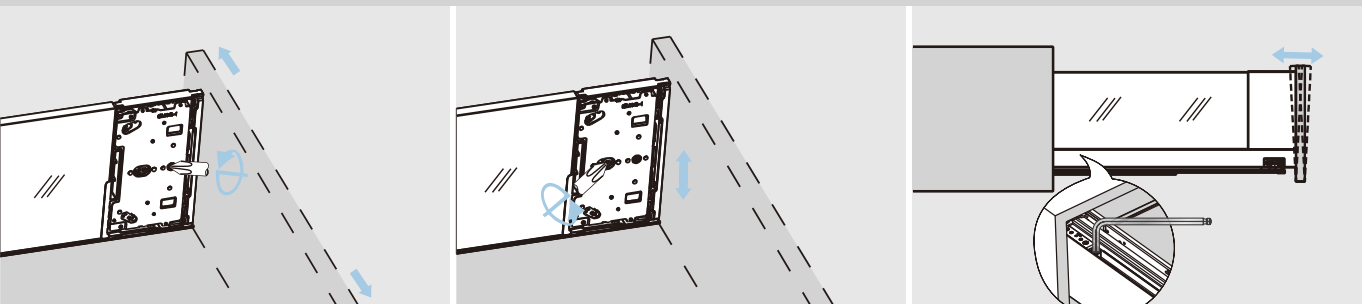
Установите задние заглушки



Задвиньте ящик в корпус

Установите передние заглушки

Регулировка высокого ящика с боковинами со стеклянными вставками

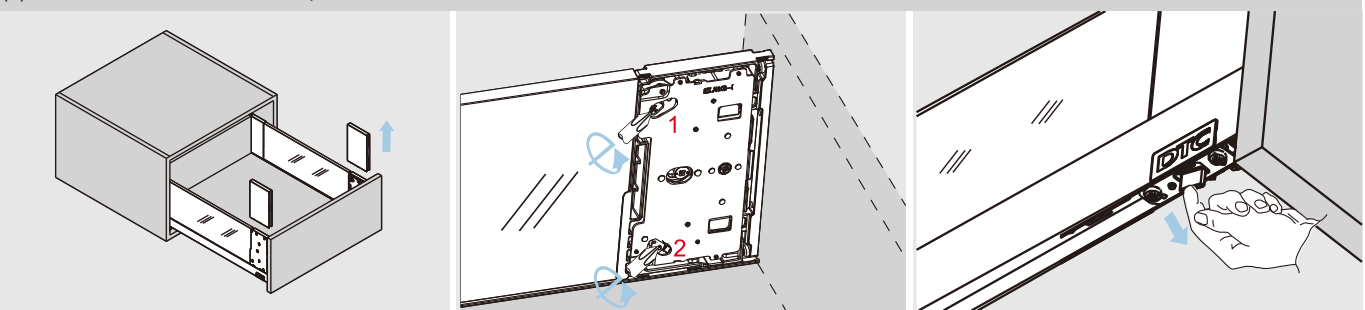


Регулировка влево и вправо

Регулировка вверх и вниз

Регулировка наклона фасада ключом-шестигранником М3

Демонтаж высокого ящика с боковинами со стеклянными вставками

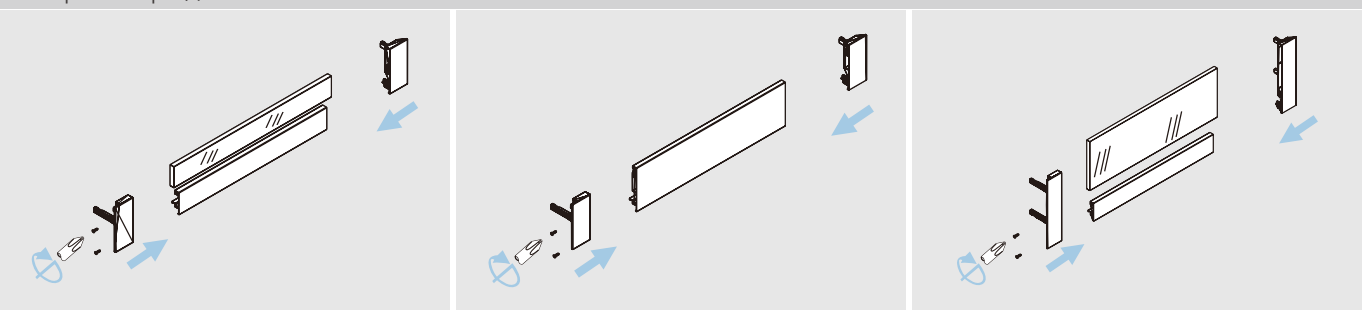


Установите передние заглушки

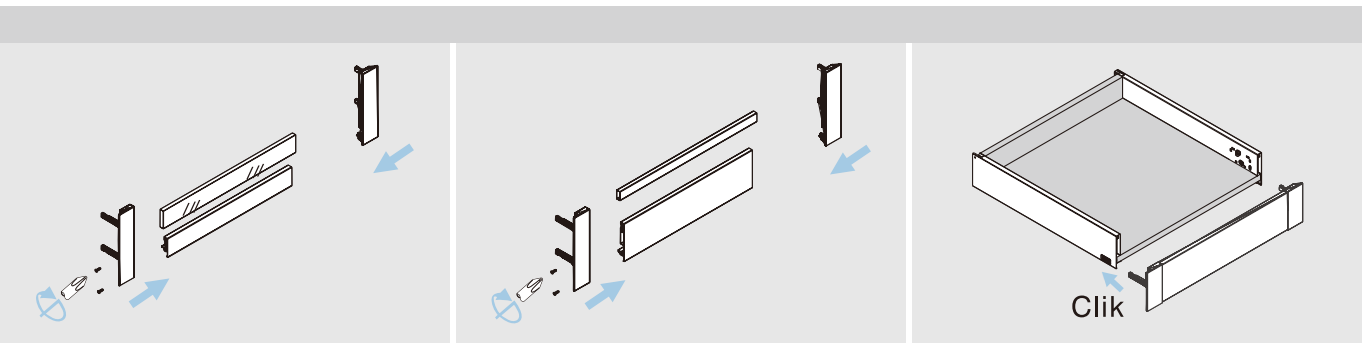
Поверните отверткой защелку замка 1, а затем защелку 2 чтобы снять фасад

Нажмите на курки фиксаторов на дне ящика и выдвиньте ящик

Сборка передней панели



Сборка передней панели



Сборка передней панели

Установите боковины из стекла

Установите задние заглушки