

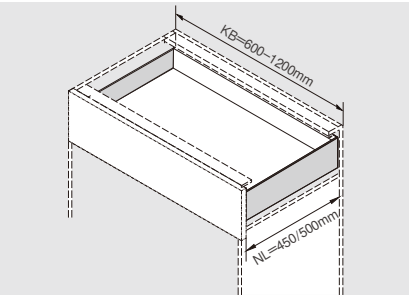
ПРОДУКТ



ОПИСАНИЕ

- Поставляется в разобранном виде, легко собирается.
- Амортизаторы спереди и сзади.
- Цвет: белый шёлк (Е29), серый матт(Е30)

ТРЕБОВАНИЯ К ПРОСТРАНСТВУ



LT= внутренняя глубина корпуса
LT=NL+3

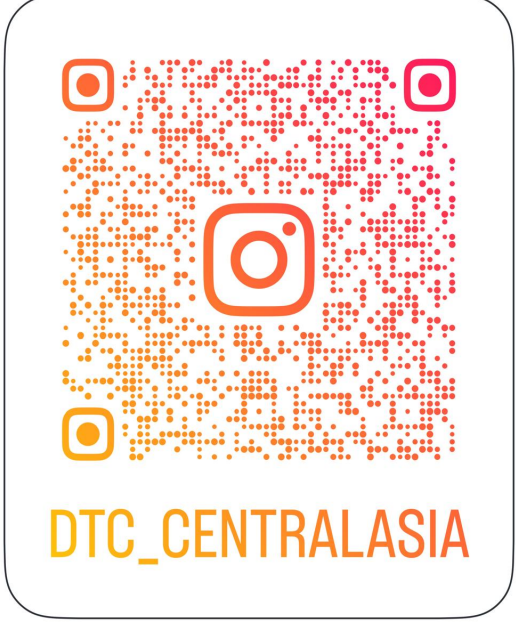
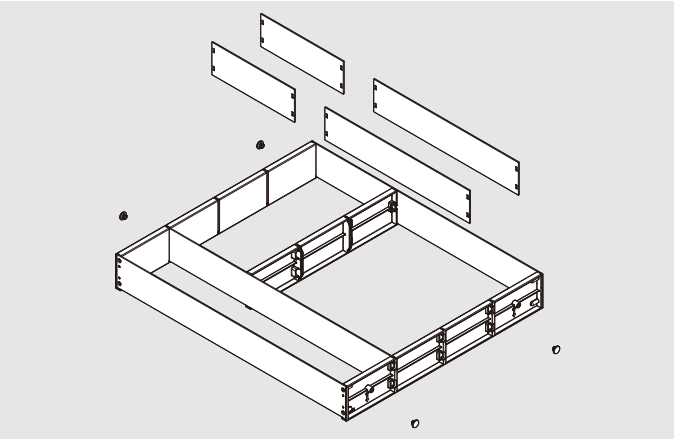
в разобранном виде

	Для PURE-PRO(HQ/НК) и PURE-BOX(HL)			
	белый шёлк (Е29), серый матт(Е30)			
	NL	стандартный/внутренний ящик арт. ном.		наб./ кор
	450mm	HKDCP450A03		10
	500mm	HKDCP500A03		10

	Для MAGIC-PRO(HT) и MAGIC-STAR PLUS(HD)			
	белый шёлк (Е29), серый матт(Е30)			
	NL	стандартный ящик арт. ном.	внутренний ящик арт. ном.	наб./ кор
	450mm	HKDCP450A03	HBDCP450Q03	10
	500mm	HKDCP500A03	HBDCP500Q03	10

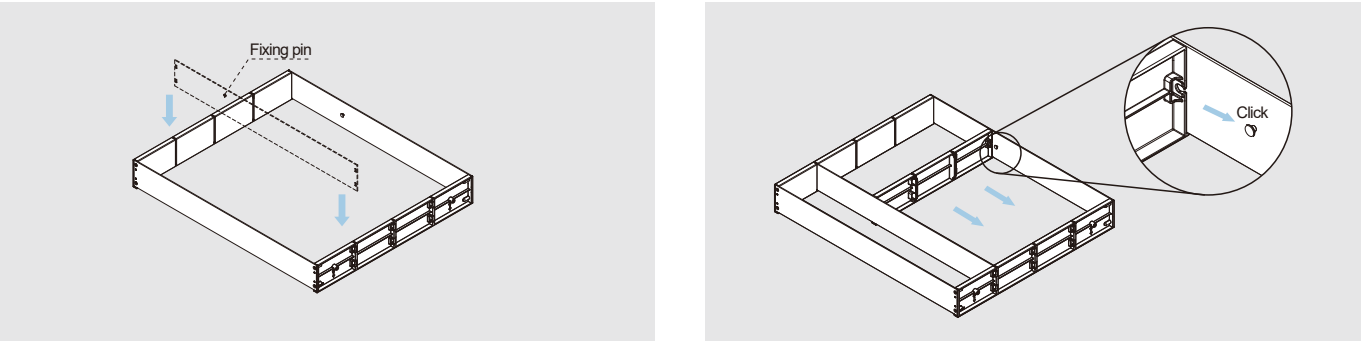
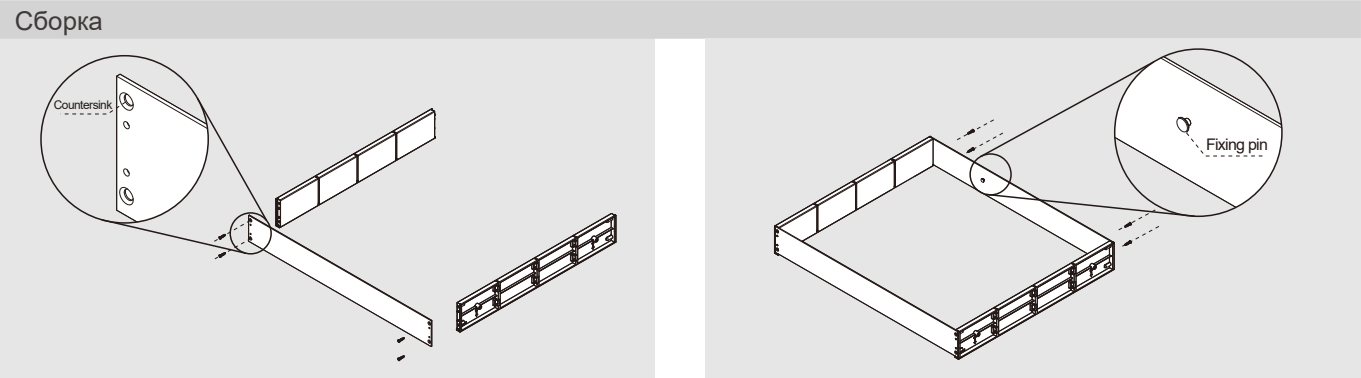
	Для DRAGON-PRO(HB)			
	белый шёлк (Е29), серый матт(Е30)			
	NL	стандартный ящик арт. ном.	внутренний ящик арт. ном.	наб./ кор
	450mm	HBDCP450A03	HBDCP450Q03	10
	500mm	HBDCP500A03	HBDCP500Q03	10

	арт. ном.	A
	HKDCP450A03	420.5
	HKDCP500A03	470.5
	HBDCP450A03	423.5
	HBDCP500A03	473.5
	HBDCP450Q03	411
	HBDCP500Q03	461
*Толщина амортизаторов (по 2 мм спереди и сзади) не включена в общий размер.		

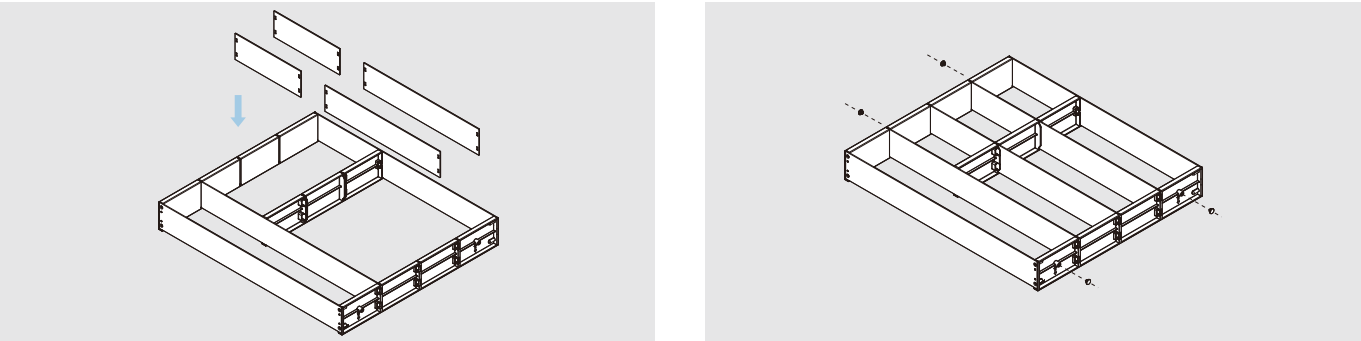


DTC — это постоянные инновации!
Больше интересного смотрите в нашем Instagram
@dtc_centralasia
и на сайте dtccentralasia.kz

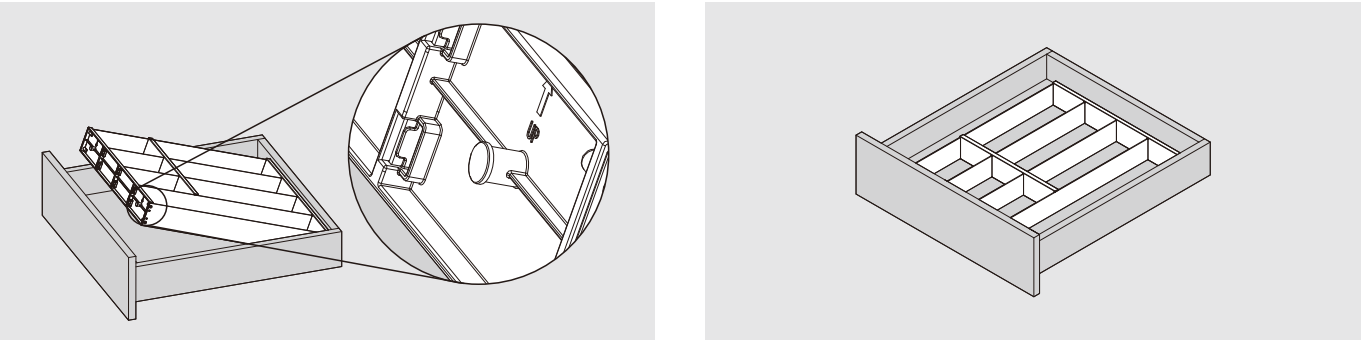
МОНТАЖ И УСТАНОВКА CUTLERY-TRAY



Вставьте и убедитесь, что фиксирующий штифт направлен к другому фиксирующему штифту



Установите амортизаторы при необходимости



Вставьте лоток для столовых приборов в ящик и следуйте указателям, чтобы избежать неправильного размещения.

