

PIVOT-STAR

Угловые петли серии C81, угол открывания +90, Anyway snap-on, с регулировкой скорости закрывания фасада



ИЗДЕЛИЕ

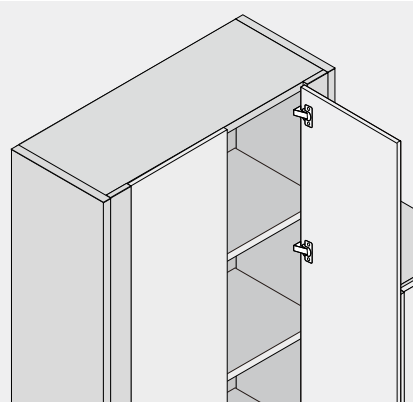


СХЕМА

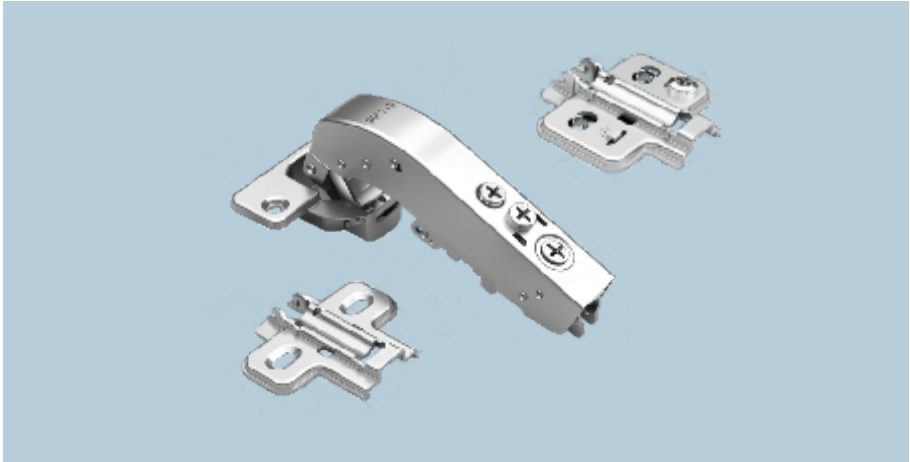
ОПИСАНИЕ

- Угол открывания 110°
- Глубина чашка петли: 11,5 мм
- Диаметр чашки петли: 35 мм
- Диапазон толщин фасада: 16-26 мм
- Расстояние до чашки (K): 3-6 мм

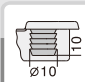
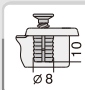
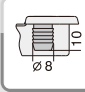
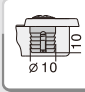
ПРИМЕНЕНИЕ



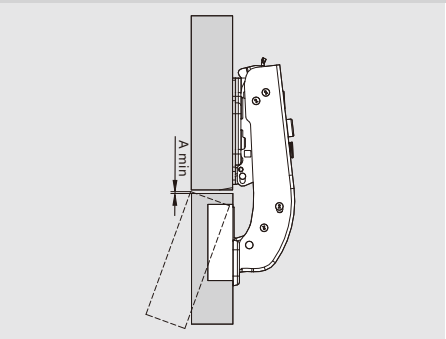
ИНФОРМАЦИЯ ДЛЯ ЗАКАЗА



Options of screws and dowels:

	M10 dowel Dowel No: M		Expandable dowel Dowel No: K
	M8 dowel Dowel No: N		Quick dowel Dowel No: T0

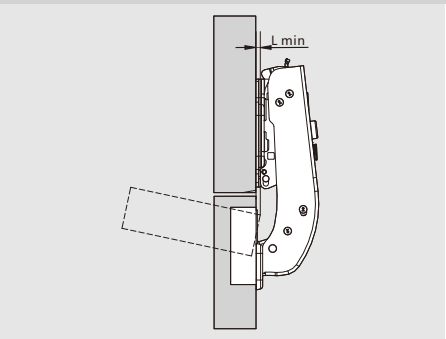
Минимальный зазор (фуга) между смежными фасадами



	T=	16	17	18	19	20	21	22	23	24	25	26
K=3	A=	0.7	0.9	1.2	1.5	1.8	2.2	2.6	3.2	3.8	4.5	5.3
K=4	A=	0.7	0.9	1.1	1.4	1.8	2.1	2.5	3.0	3.5	4.4	4.9
K=5	A=	0.6	0.9	1.1	1.4	1.7	2.0	2.4	2.9	3.4	3.9	4.6
K=6	A=	0.6	0.8	1.1	1.3	1.6	2.0	2.4	2.8	3.2	3.8	4.4

T - Толщина фасада
K - Расстояние до чашки
A - Минимальный зазор (фуга)

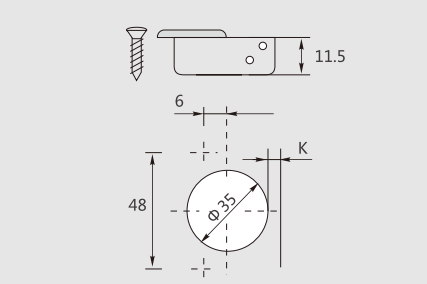
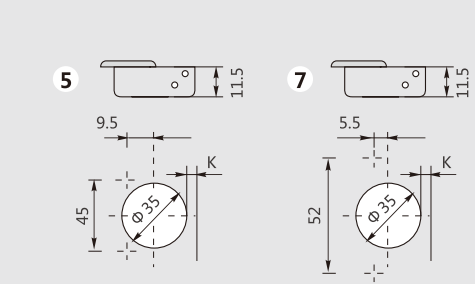
Минимальный зазор (фуга) между фасадом и корпусом



	T=	16	17	18	19	20	21	22	23	24	25	26
K=3	L=	0.0	0.0	0.0	0.0	0.0	0.0	0.0	0.0	0.0	0.0	0.1
K=4	L=	0.0	0.0	0.0	0.0	0.0	0.0	0.2	0.4	0.7	0.9	1.1
K=5	L=	0.0	0.2	0.4	0.6	0.8	1.0	1.2	1.4	1.6	1.8	2.0
K=6	L=	0.9	1.2	1.4	1.6	1.8	2.0	2.2	2.4	2.6	2.8	3.0

Вышеуказанные значения рассчитаны исходя из предположения, что дверцы имеют нескошенные кромки, а также если дверцы имеют радиусные кромки

Тип чашки петли



Nickel plated(A01) Titanium black(A08)

Угловые петли серии C81, угол открывания +90°, Anyway snap-on с регулировкой скорости плавного закрывания фасада



Диапазон регулировки от D +3 -3

Диапазон регулировки от L +2 -4

Item No.	Pcs/ctn
Soft-close C81J875FAB	200