

PIVOT-STAR

Петли серии C81, угол открывания 95° , Anyway snap-on, с регулировкой скорости закрывания, для толстых фасадов



ИЗДЕЛИЕ

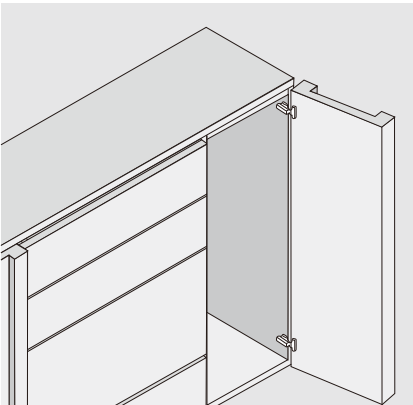


СХЕМА

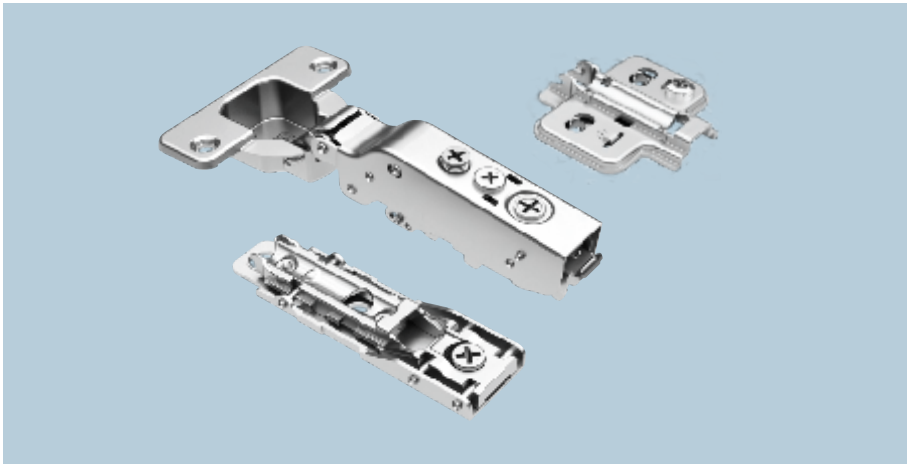
ОПИСАНИЕ

- Угол открывания 95°
- Глубина чашки петли: 11,5 мм
- Диаметр чашки петли: 35 мм
- Диапазон толщин фасада: 19-35 мм
- Расстояние до чашки (K): 3-6 мм

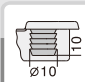
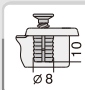
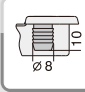
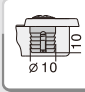
ПРИМЕНЕНИЕ



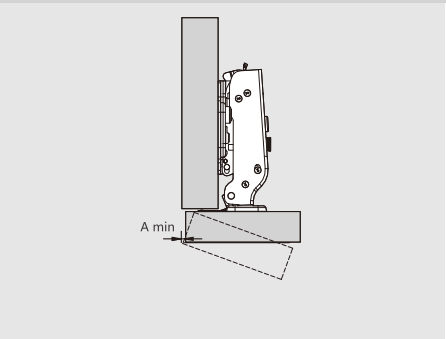
ИНФОРМАЦИЯ ДЛЯ ЗАКАЗА



Options of screws and dowels:

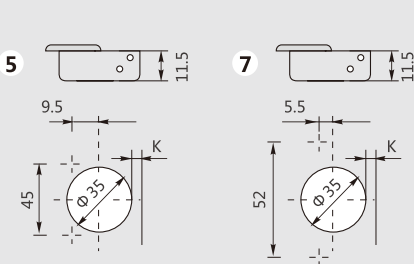
 M10 dowel Dowel No: <b>M</b>	 Expandable dowel Dowel No: <b>K</b>
 M8 dowel Dowel No: <b>N</b>	 Quick dowel Dowel No: <b>T0</b>

Минимальный зазор (фуга) между смежными фасадами

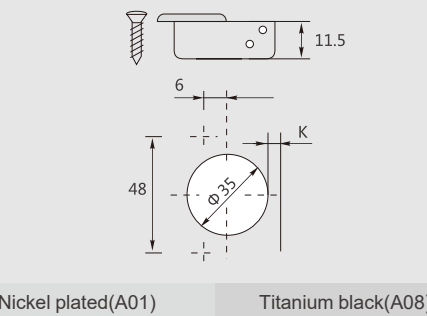


	T=	19	20	21	22	23	24	25	26	27	28	29	30	31	32 - 35
K=3	A=	0.1	0.2	0.3	0.4	0.5	0.7	0.9	1.3	2.2	3.2	4.1	5.0	6.0	7.0 - 10
K=4	A=	0.1	0.2	0.3	0.4	0.5	0.7	0.8	1.0	1.6	2.5	3.5	4.4	5.3	6.3 - 9.1
K=5	A=	0.1	0.2	0.3	0.4	0.5	0.7	0.8	1.0	1.2	2.0	2.9	3.7	4.7	5.6 - 8.4
K=6	A=	0.1	0.2	0.3	0.4	0.5	0.6	0.8	1.0	1.2	1.4	2.3	3.2	4.1	5.0 - 7.8
K=7	A=	0.1	0.2	0.3	0.4	0.5	0.6	0.8	1.0	1.2	1.4	1.8	2.7	3.6	4.4 - 7.0
K=8	A=	0.1	0.2	0.3	0.4	0.5	0.6	0.8	1.0	1.1	1.4	1.6	2.2	3.1	3.9 - 6.5
K=9	A=	0.1	0.2	0.3	0.4	0.5	0.6	0.8	0.9	1.1	1.3	1.6	1.8	2.6	3.4 - 6.0

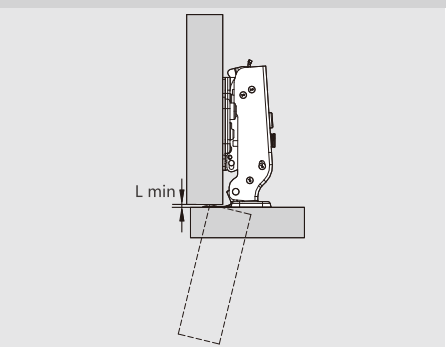
Тип чашки петли



используйте эти формулы для определения типа петли и расчета расстояния "K" и высоты планки "H"



Минимальный зазор (фуга) между фасадом и корпусом



	T=	19	20	21	22	23	24	25	26	27	28	29	30	31	32 - 35
K=3	L=	0.0	0.0	0.0	0.0	0.0	0.0	0.0	0.0	0.0	0.0	0.0	0.0	0.0	0.0 - 0.0
K=4	L=	0.0	0.0	0.0	0.0	0.0	0.0	0.0	0.0	0.0	0.0	0.0	0.0	0.0	0.0 - 0.0
K=5	L=	0.0	0.0	0.0	0.0	0.0	0.0	0.0	0.0	0.0	0.2	0.2	0.3	0.4	0.5 - 0.7
K=6	L=	0.3	0.4	0.5	0.6	0.7	0.7	0.8	0.9	1.0	1.2	1.2	1.3	1.4	1.5 - 1.7
K=7	L=	1.3	1.4	1.5	1.6	1.7	1.7	1.8	1.9	2.0	2.2	2.2	2.3	2.4	2.5 - 2.7
K=8	L=	2.3	2.4	2.5	2.6	2.7	2.7	2.8	2.9	3.0	3.2	3.2	3.3	3.4	3.5 - 3.7
K=9	L=	3.3	3.4	3.5	3.6	3.7	3.7	3.8	3.9	4.0	4.2	4.2	4.3	4.4	4.5 - 4.7

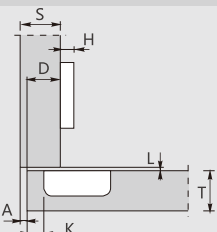
- The above values are calculated on the assumption that the doors have square edges.
- They are reduced if the doors have radiused edges.

Петли серии C81, угол открывания 95° , Anyway snap-on с регулировкой скорости плавного закрывания для тол-стых фасадов

Внешние C=0



$H=12+K-(D)$   
(Factory setting)

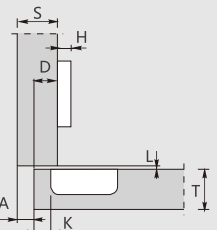


Код	шт/кор
С ДОВОДЧИКОМ <b>C81A815FAB</b>	200

Полувнешние C=9

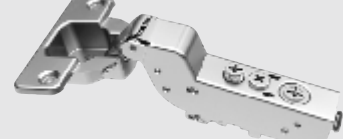


$H=3+K-(D)$   
(Factory setting)

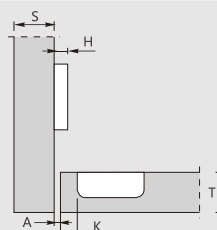


Код	шт/кор
С ДОВОДЧИКОМ <b>C81B815FAB</b>	200

Внутренние C=18



$H=-6+K+(A)$   
(Factory setting)



Код	шт/кор
С ДОВОДЧИКОМ <b>C81C815FAB</b>	200

Выступ двери

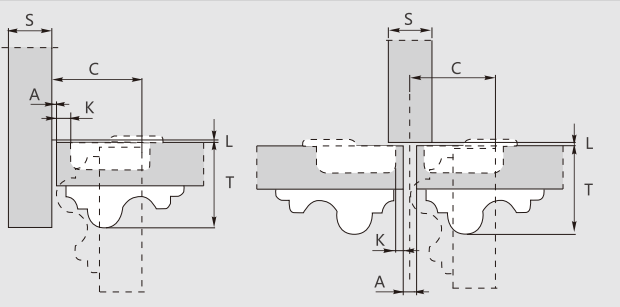


Выступ двери с внутренней стороны шкафа при максимальном угле открывания. Расчет выполнен для плеча петли, с монтажной планкой H=0 мм и расстояния сверления (K)=3 мм

«C» значение

$C=20+K+ A$

С помощью этой формулы можно рассчитать максимальную толщину сформированной двери, которая может быть открыта без прикосновения к соседним сторонам шкафа, дверям и стенкам, с учетом вышеуказанных значений L-K-T



# МОНТАЖ И РЕГУЛИРОВКА

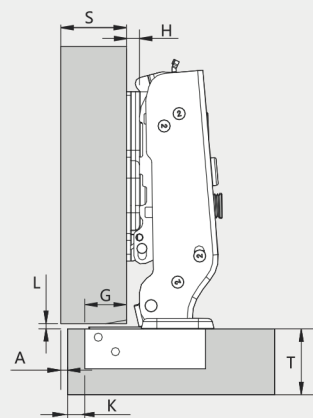
Мебельные петли PIVOT-STAR  
Характеристика и установка



**DTC**  
Global Quality Benchmark

## СХЕМА

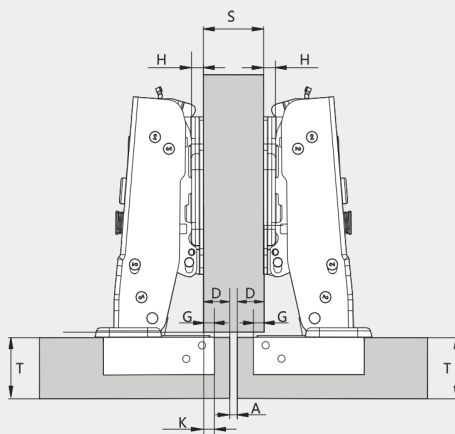
### Применение для накладных дверей



- |                            |                                    |
|----------------------------|------------------------------------|
| S = Толщина стенки корпуса | A = Фуга (минимальный зазор)       |
| D = Наложение фасада       | L = Зазор между фасадом и корпусом |
| T = Толщина фасада         | H = Высота монтажной планки        |
| K = Расстояние до чашки    | G = База (константа)               |

При выборе любой модели для накладных, полунакладных и вкладных дверей можно выбрать из нашего ассортимента подходящую комбинацию по типу механизма петли и по толщине монтажной планки, необходимую для решения вопроса.

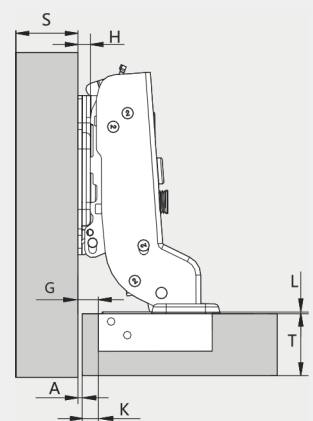
### Применение для полунакладных дверей



- |                            |                                    |
|----------------------------|------------------------------------|
| S = Толщина стенки корпуса | A = Фуга (минимальный зазор)       |
| D = Наложение фасада       | L = Зазор между фасадом и корпусом |
| T = Толщина фасада         | H = Высота монтажной планки        |
| K = Расстояние до чашки    | G = База (константа)               |

При выборе любой модели для накладных, полунакладных и вкладных дверей можно выбрать из нашего ассортимента подходящую комбинацию по типу механизма петли и по толщине монтажной планки, необходимую для решения вопроса.

### Применение для вкладных дверей

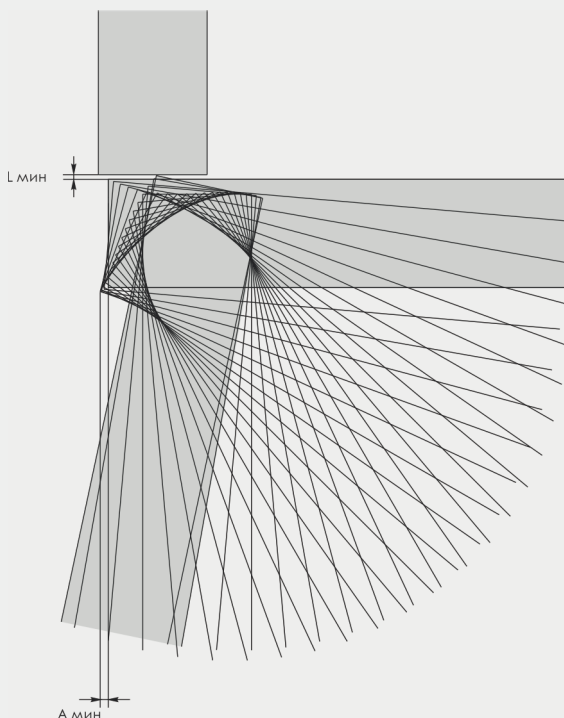


- |                              |  |
|------------------------------|--|
| S = Толщина стенки корпуса   | L = Зазор между торцом двери и элементами корпуса (полки, ящики) |
| T = Толщина фасада           | H = Высота монтажной планки                                      |
| K = Расстояние до чашки      | G = База (константа)   |
| A = Фуга (минимальный зазор) |  |

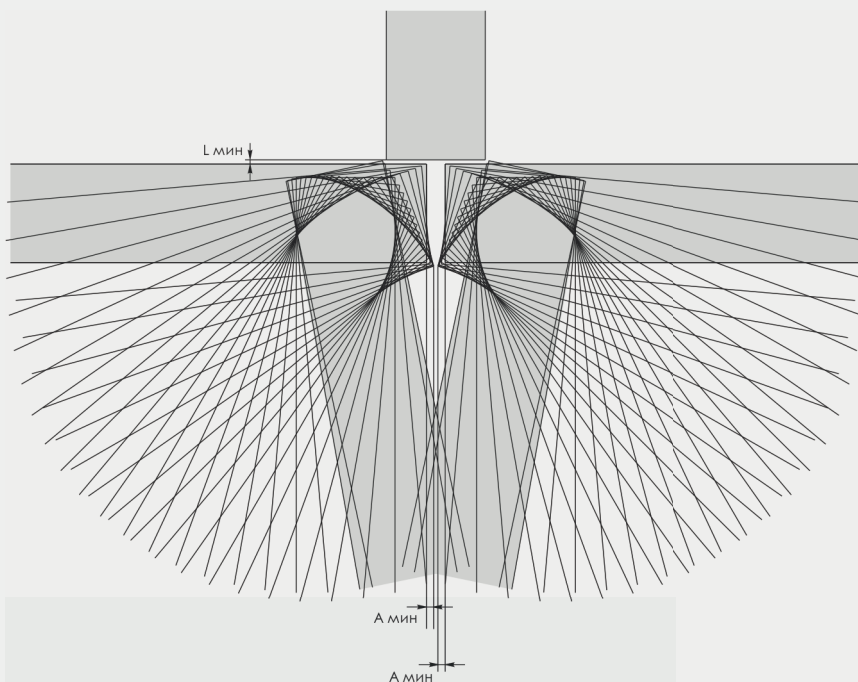
При выборе любой модели для накладных, полунакладных и вкладных дверей можно выбрать из нашего ассортимента подходящую комбинацию по типу механизма петли и по толщине монтажной планки, необходимую для решения вопроса.

## СХЕМА

### Моделирование движение петли с углом открывания 110° для накладных дверей



### Моделирование движение петли с углом открывания 110° для полунакладных дверей



# МОНТАЖ И РЕГУЛИРОВКА

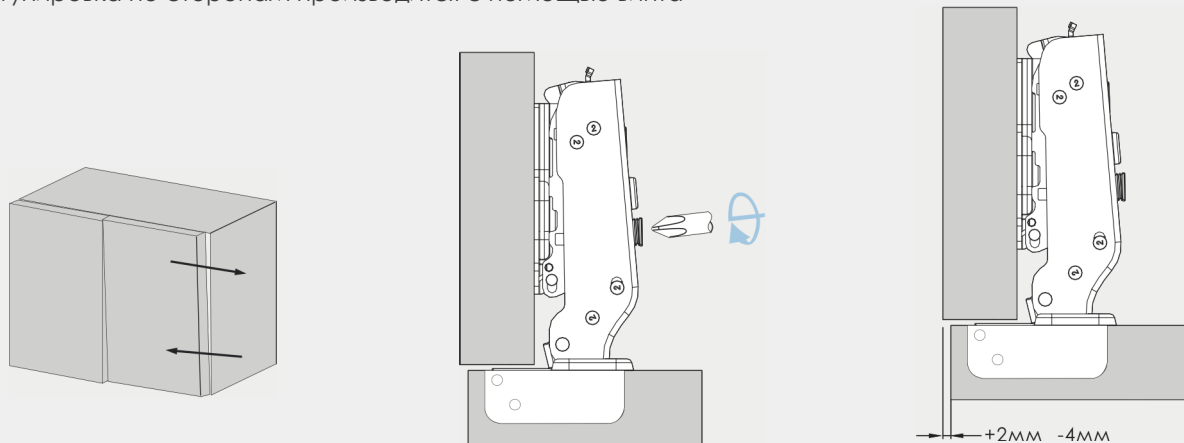
Мебельные петли PIVOT-STAR  
Характеристика и установка



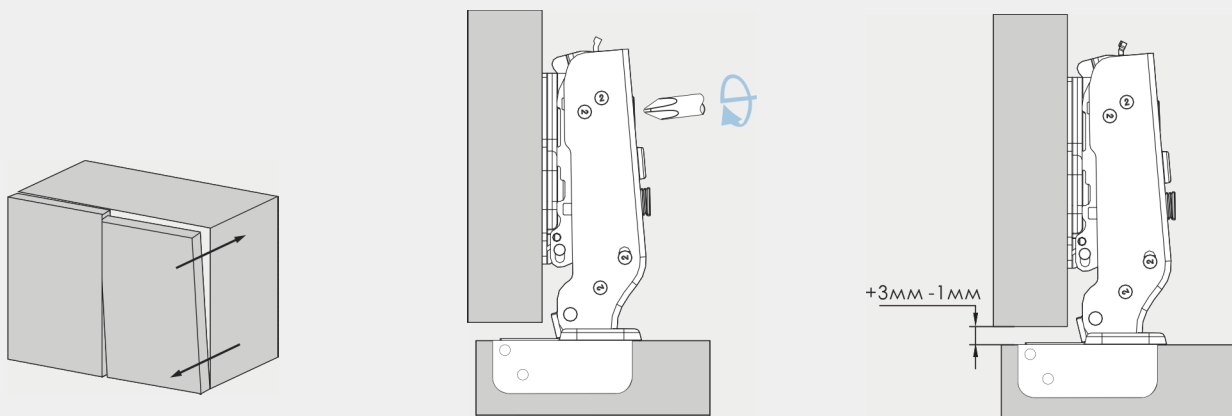
## СХЕМА

### Регулировка по сторонам

Регулировка по сторонам производится с помощью винта

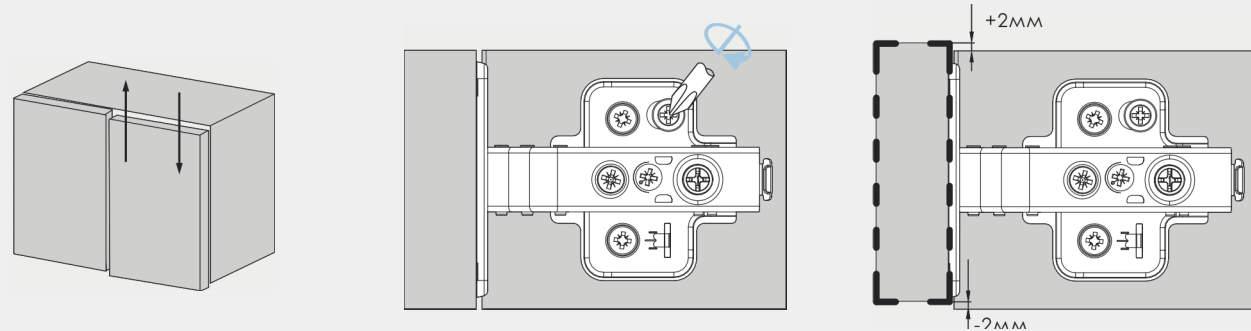


### Регулировка по глубине



### Регулировка по высоте

Чтобы отрегулировать мебельный фасад по высоте, нужно ослабить винты крепления монтажной планки и смещением планки вверх или вниз отрегулировать по высоте фасад, после зафиксировать планку, вкрутив винты крепления планки



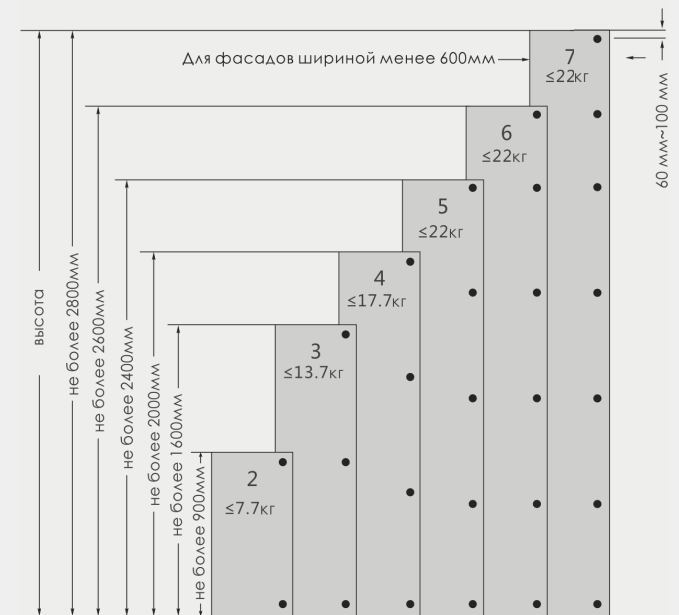
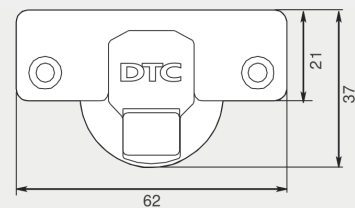
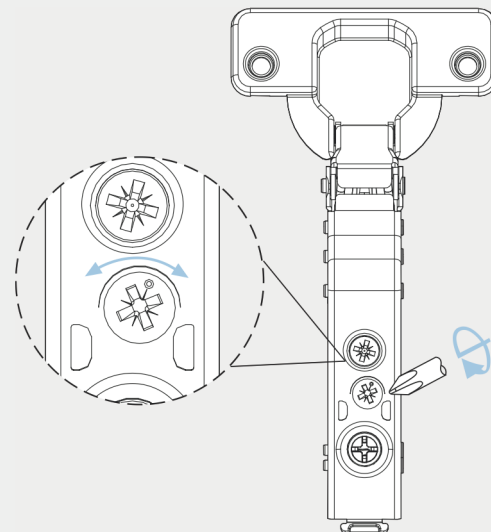
## СХЕМА



### Регулировка скорости закрывания фасада

Движение по часовой стрелки, увеличивает скорость закрывания фасада

Движение против часовой стрелки, уменьшает скорость закрывания фасада



### L- расстояние между петлями

Расчет количества петель на один фасад. Количество петель, необходимых для каждой двери, зависит от ширины, высоты двери, типа материала. Приведенный выше вариант предложен как образец.

### Регулировка

По сторонам: -4mm ~ +2mm  
По глубине: -3mm ~ +3mm  
По высоте: +/- 2mm

### Монтажные планки

монтажные планки с двумя и четырьмя отверстиями.  
Стандартные и линейные регулируемые монтажные планки