

LQ серия | Ящики со стеклом



Классическое тонкое коричневое стекло и вставки органайзеры серого цвета идеально дополняют друг друга.



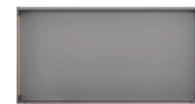
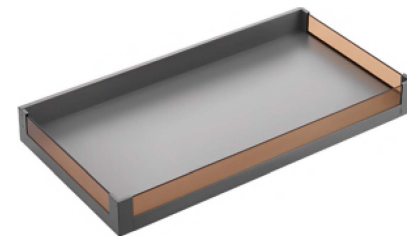
Прозрачность ящиков создаёт ощущение роскоши высокой моды. Оттенки серого и коричневого цвета визуально привлекательны.



Вставки из закаленного стекла могут быть заменены на любой другой материал толщиной 6 мм.



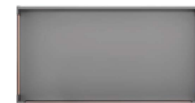
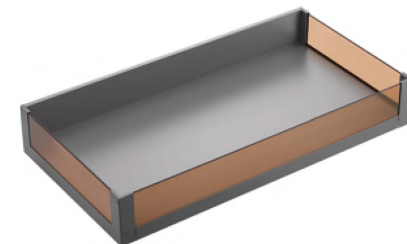
Низкий ящик



Информация о товаре

Код товара	Ширина короба*	Глубина ящика	Цвет
LQ11450Q14600	600 мм	450 мм	Серый (E30)
LQ11450Q14800	800 мм	450 мм	Серый (E30)
LQ11450Q14900	900 мм	450 мм	Серый (E30)

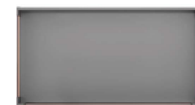
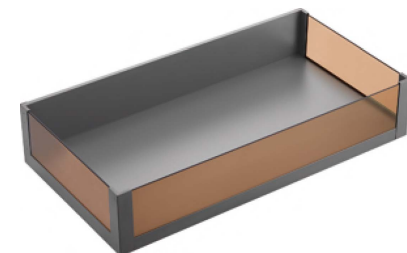
Средний ящик



Информация о товаре

Код товара	Ширина короба*	Глубина ящика	Цвет
LQ12450Q14600	600 мм	450 мм	Серый (E30)
LQ12450Q14800	800 мм	450 мм	Серый (E30)
LQ12450Q14900	900 мм	450 мм	Серый (E30)

Высокий ящик



Информация о товаре

Код товара	Ширина короба*	Глубина ящика	Цвет
LQ13450Q14600	600 мм	450 мм	Серый (E30)
LQ13450Q14800	800 мм	450 мм	Серый (E30)
LQ13450Q14900	900 мм	450 мм	Серый (E30)

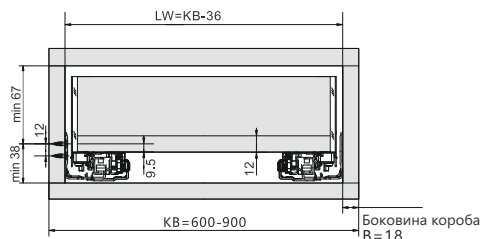
* подходит для толщины боковин 16 или 18 мм

Pure-pro серия LQ | Внутренний ящик для гардеробной системы

Установочные размеры (мм)

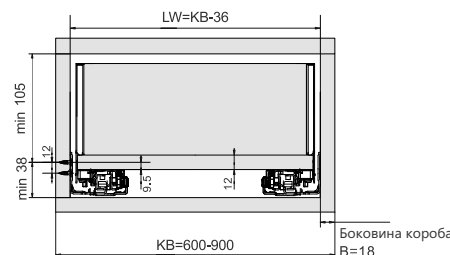
Высота М: низкий ящик

LW = Внутренняя ширина короба
KB = Ширина короба



Высота К: средний ящик

LW = Внутренняя ширина короба
KB = Ширина короба



Высота С: высокий ящик

LW = Внутренняя ширина короба
KB = Ширина короба

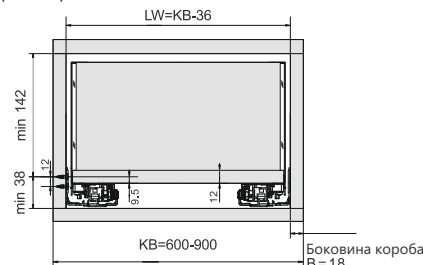
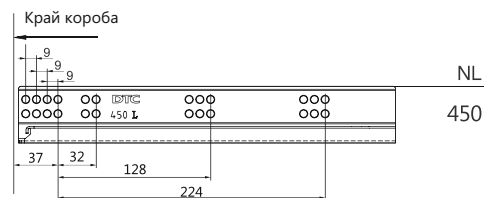


Схема сверлений отверстий (мм)

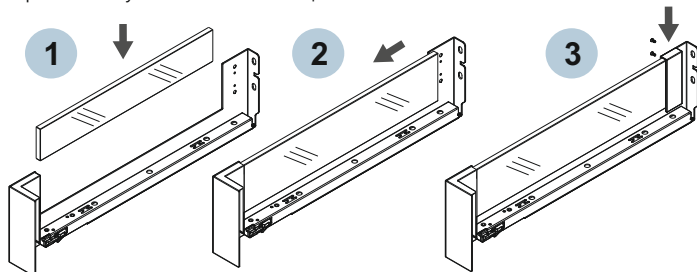
LW_{мин} = 453 мм



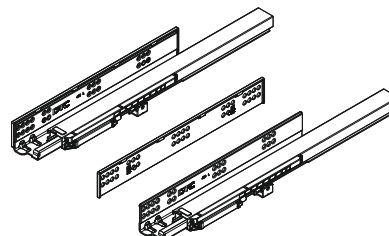
Минимальная внутренняя глубина короба: 453 мм

Монтаж

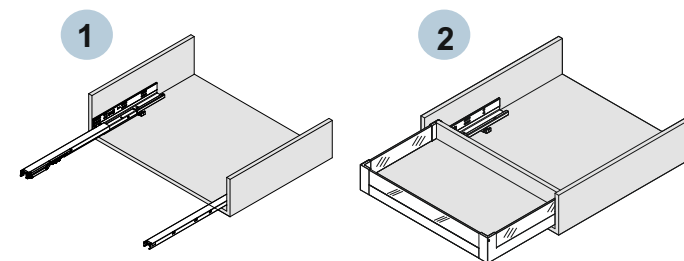
1. Установите стеклянные вставки для ящика
2. Удерживайте стеклянные вставки
3. Закрепите заглушки на боковине ящика



Если боковина корпуса толщиной B=16 мм, то нет необходимости снимать проставку с направляющих
Если боковина корпуса толщиной B=18 мм, то нет необходимости снимать проставку с направляющих



1. Закрепите направляющие на боковых стенках короба
2. Установите ящик на направляющие и задвиньте в короб



Демонтаж

Для снятия внутреннего ящика с направляющих, нажмите на курки под дном ящика и извлеките его

