





LY серия | Вращающаяся полка для обуви

Вращающаяся полка для обуви

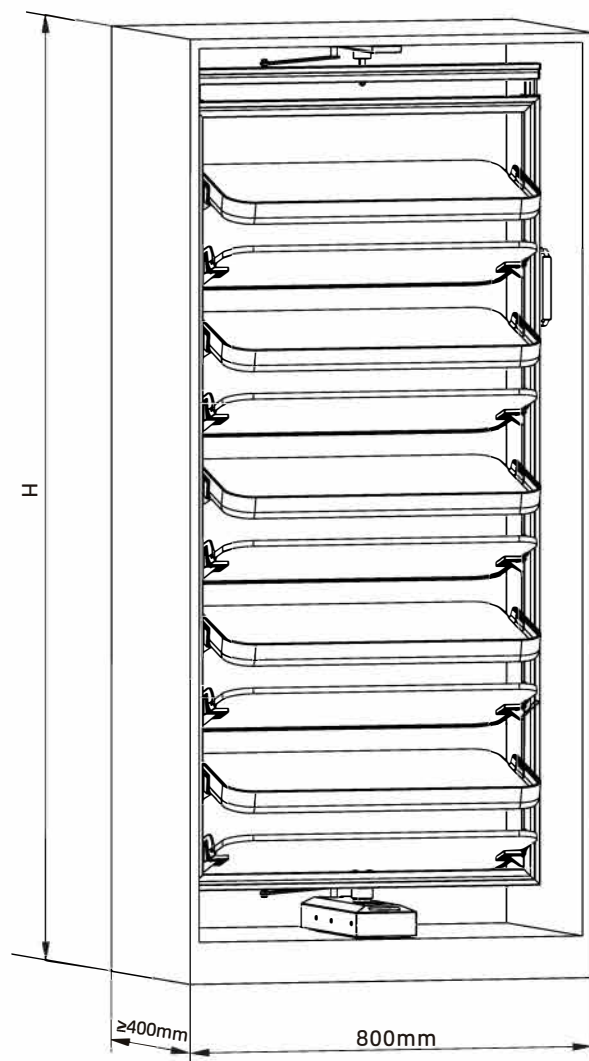


Информация о товаре

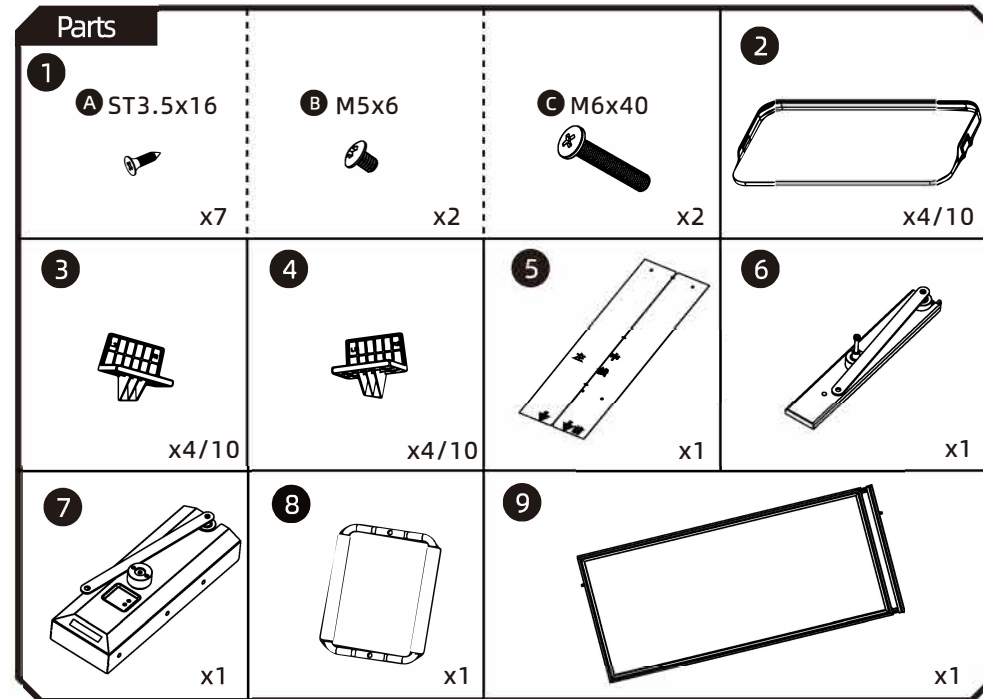
Товар	Код товара	Ширина короба
 4-секционная рама	LVZ800-04L	800мм
Направляющая	LVZ-D	
 10-секционная рама	LVZ800-10L	800мм
Направляющая	LYZ-D	

## Инструкция по установке крутящейся обувницы серии LY

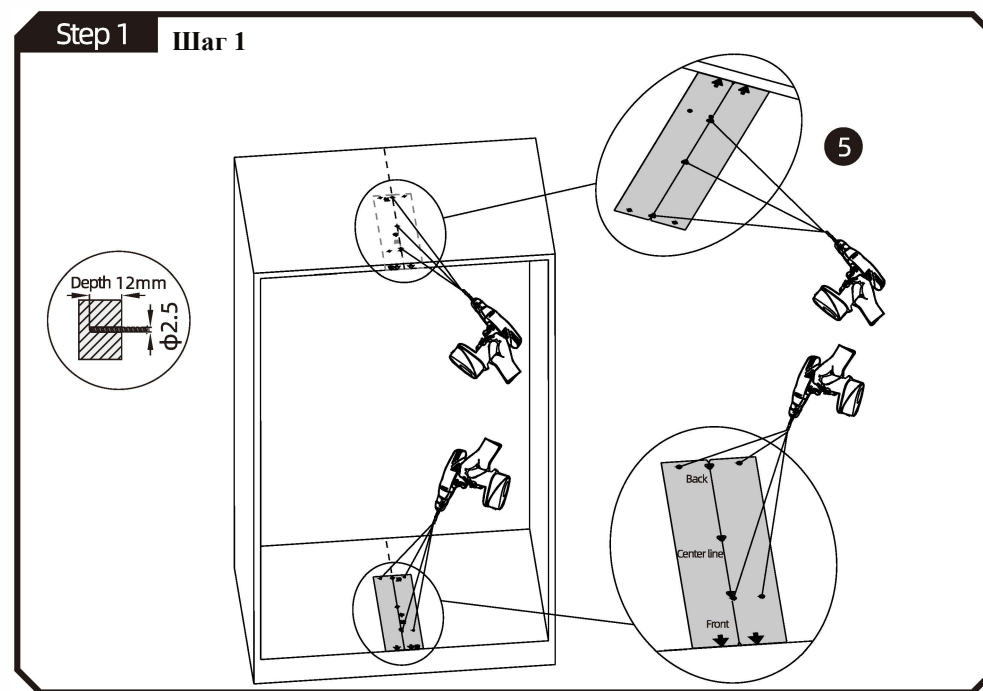
Layer	ширина корпуса	размеры
4 полки	800mm	764x380xH850-1050(mm)
10 полок	800mm	764x380xH1700-1900(mm)



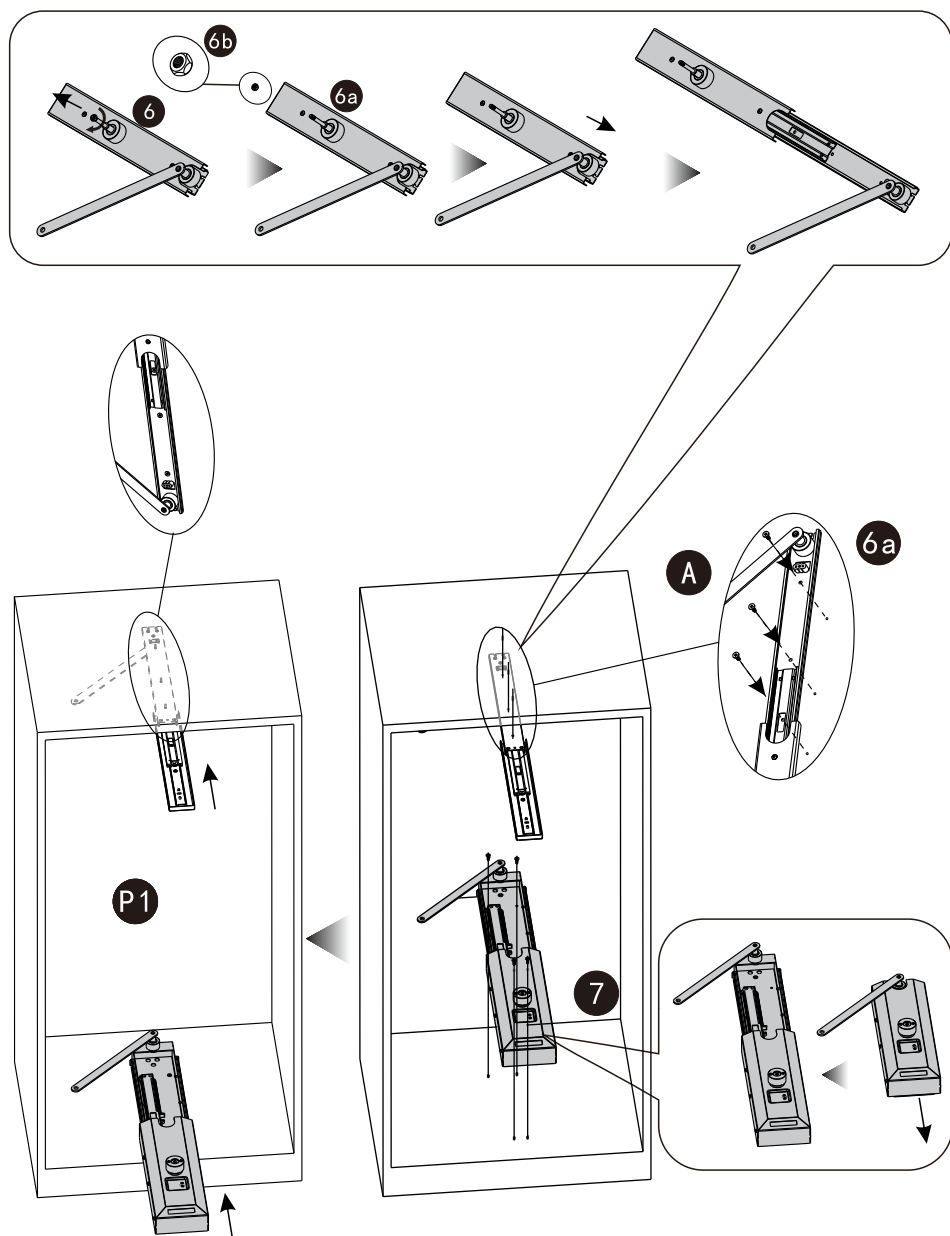
### Части



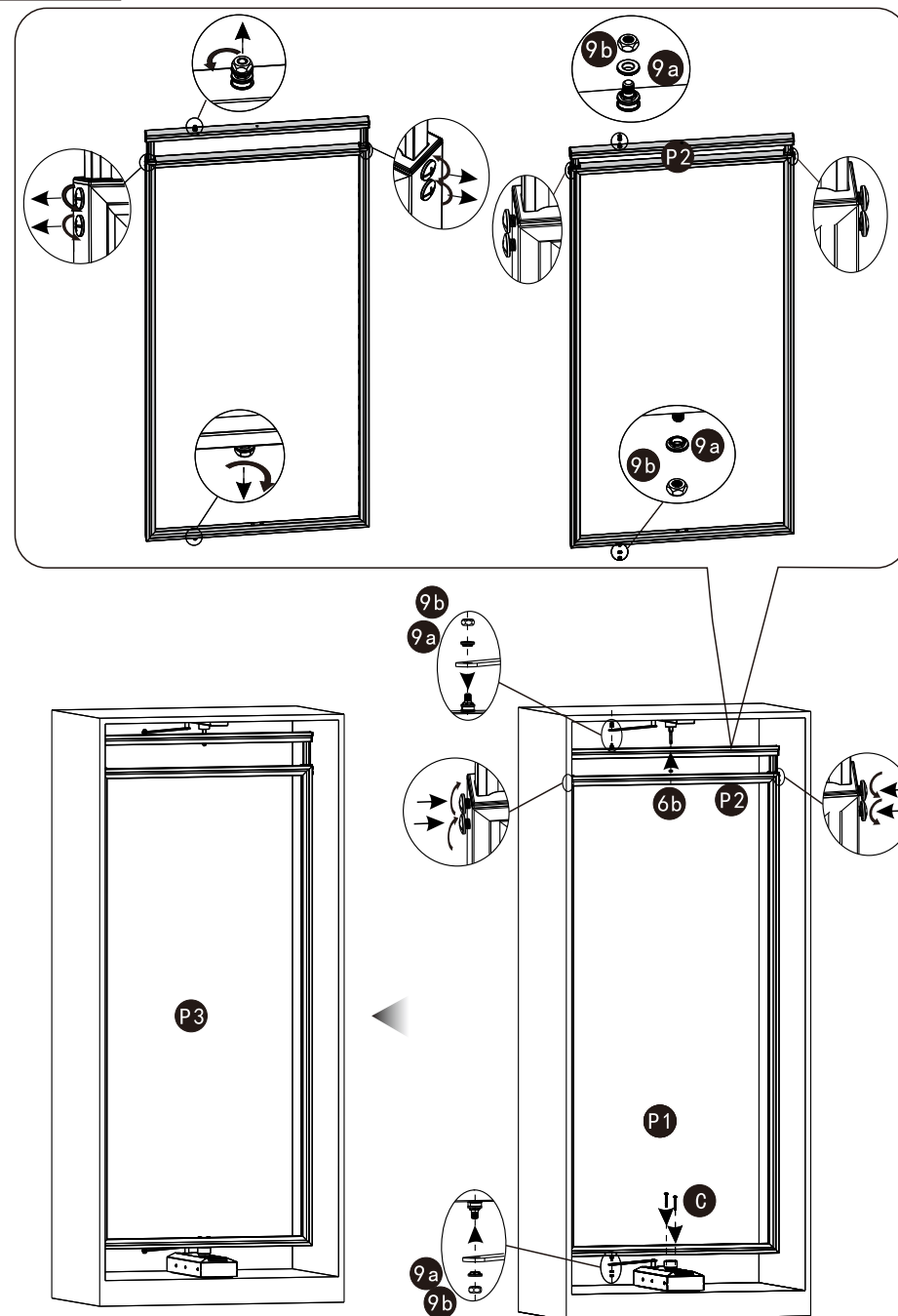
### Step 1 Шаг 1



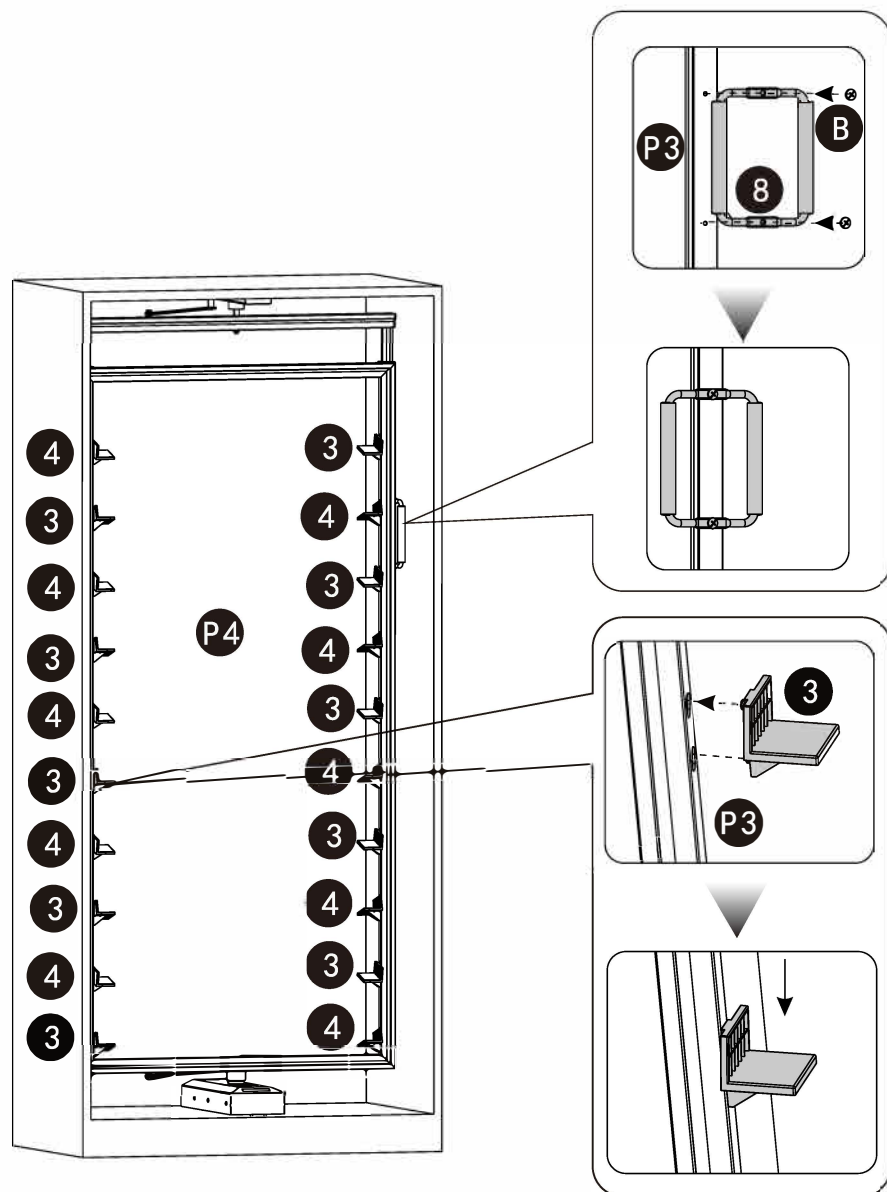
## Step 2 Шаг 2



## Step 3 Шаг 3



Step 4 **Шаг 4**



Step 5 **Шаг 5**

