


D-MOTION

блокиратор полки на 16 мм



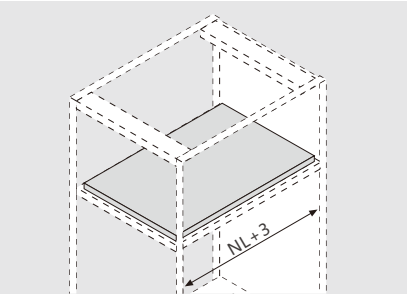
Изделие



Описание

- подходит для направляющих серии TS/DS для полок 16 мм
- система блокировки с 2-х сторон
- устанавливается и снимается без инструментов
- снимается с блокировки одной рукой благодаря встроенной синхронизации
- ширина до 1200 мм

Необходимое пространство



NL= номинальная длина направляющей

1	Блокиратор полки
	Dark Grey(H11)
	Item No. <b>OSSDW01</b>
2	Штанга синхронизации
	Размер: 1100 мм.
	Установочный размер: внутренняя ширина корпуса (LW) – 53 мм
	Silver white(F98)
	Item No. <b>HT10075</b>

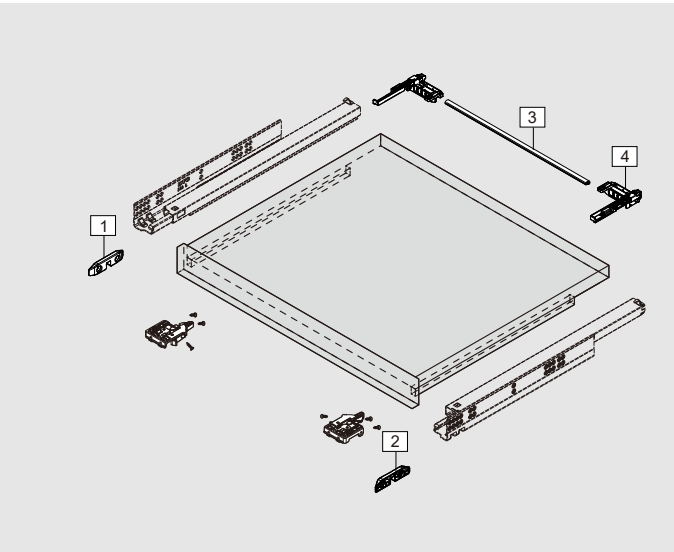
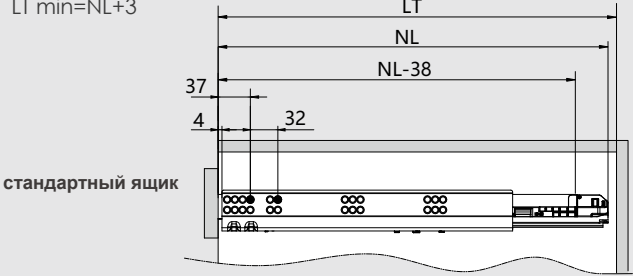


Схема присадки

Установочные размеры (мм)

Накладной фасад

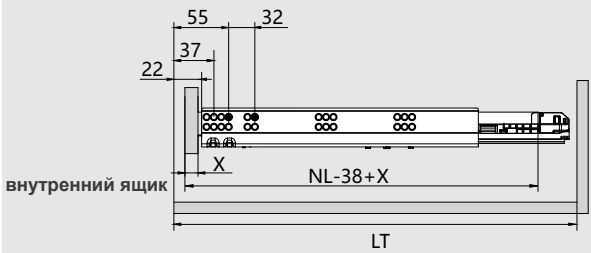
NL= Номинальная длина направляющей  
LT= Внутренняя глубина короба  
LT min=NL+3



стандартный ящик

Вкладной фасад

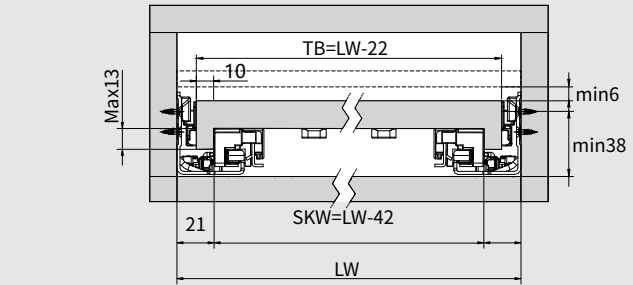
NL= Номинальная длина направляющей  
LT= Внутренняя глубина короба  
LT=NL+21



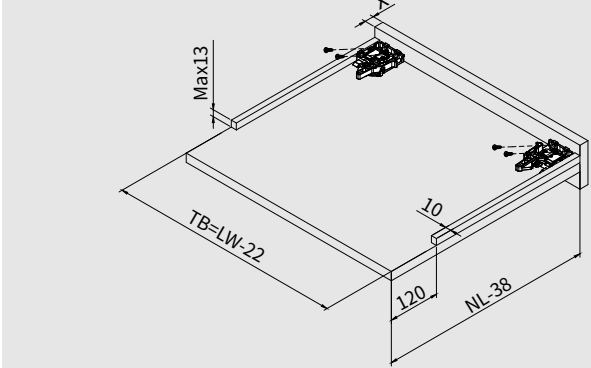
внутренний ящик

Установочные размеры (мм)

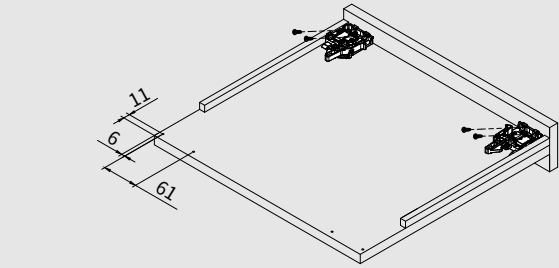
SKW=внутренняя ширина ящика  
LW=внутренняя ширина короба  
TB=ширина полки



NL = Номинальная длина направляющей  
LW = Внутренняя ширина корпуса  
TB = Ширина полки

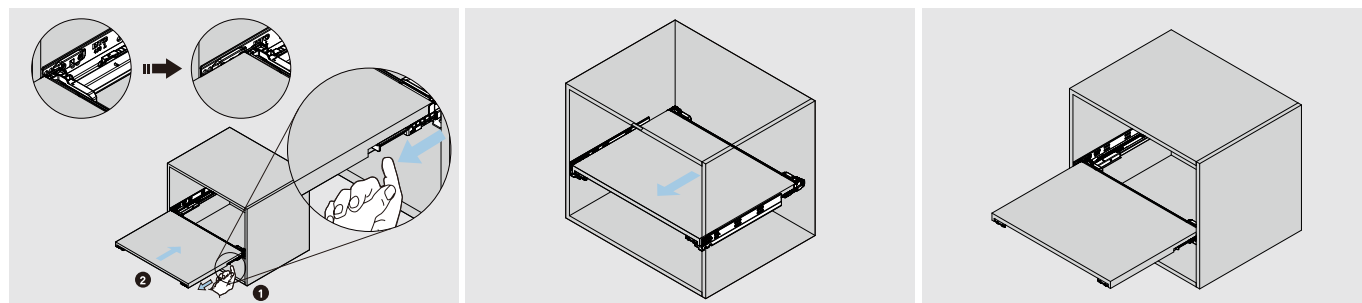
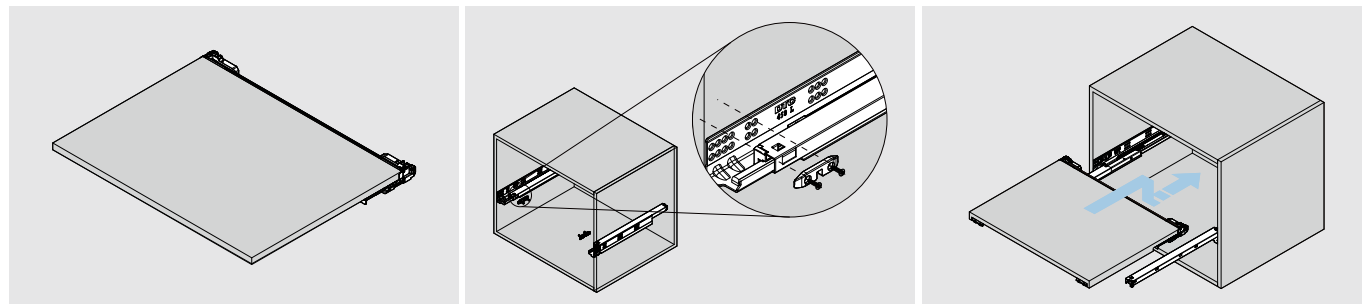
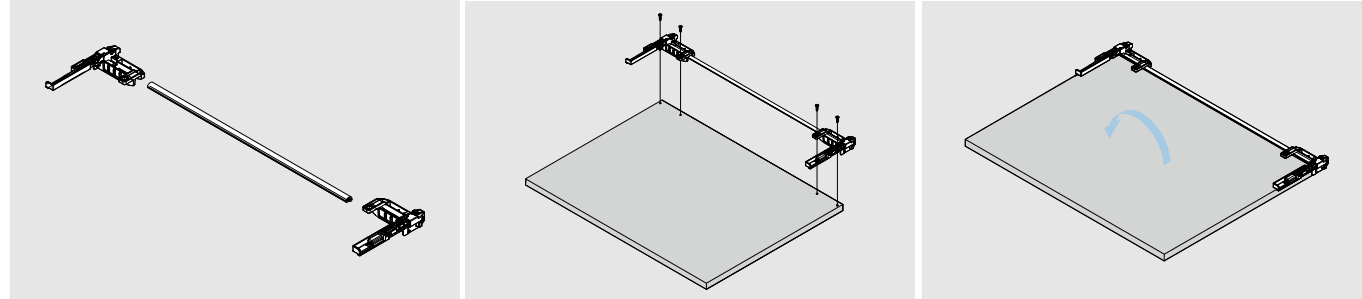


Установочные размеры (мм)



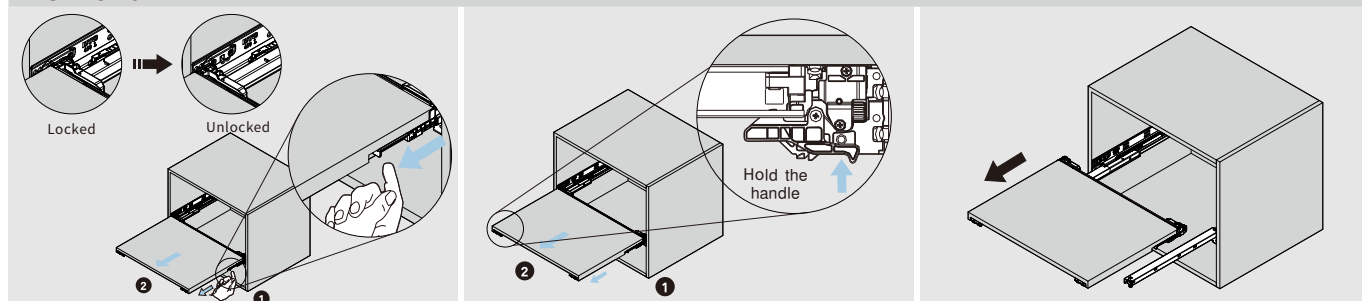


## Assembly



Hold the handle and push in the shelf

## Removal



Hold the handle and pull out the shelf.

For removal, Hold the handle and pull out the shelf.

UNDERMOUNT  
SLIDE

**DTC\_CENTRALASIA**

DTC — это постоянные инновации!  
Больше интересного смотрите в нашем Instagram  
[@dtc\\_centralasia](#)  
и на сайте [dtccentralasia.kz](#)